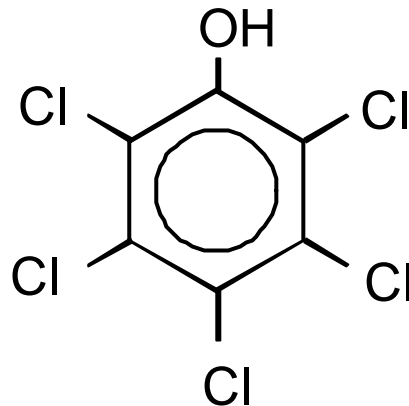


Pentachlorphenol (PCP)



- Weite Verbreitung als Holzschutzmittel und Fungizid.
 - Bei den in der DDR kommerziell erhältlichen Holzschutzmitteln *Hylotox S* und *Hylotox IP* handelte es sich um die gut wasserlöslichen Na-Salze des PCP in Kombination mit DDT und evtl. Lindan (γ -Hexachlorcyclohexan).
 - Ökologische Problematik:
 - Große Persistenz, Anreicherung im tierischen und im menschlichen Fettgewebe (Lipophilie).
 - Seit bekannt wurde, dass PCP nicht nur fischtoxisch ist, sondern auch beim Menschen zu erheblichen gesundheitlichen Schäden führen kann (Symptome akuter Vergiftungsfälle: Atemnot, Leber- und Nierenschäden, ggf. Herzversagen)
- Produktionsverbot in BRD 1985.**
- Problematischer Einsatz von Hylotox in Innenräumen:
Auf Grund der Tatsache, dass mit Hylotox behandeltes Holz über einen langen Zeitraum diesen Wirkstoff emittiert, stellt dieses Holzschutzmittel eine echte Altlast dar.