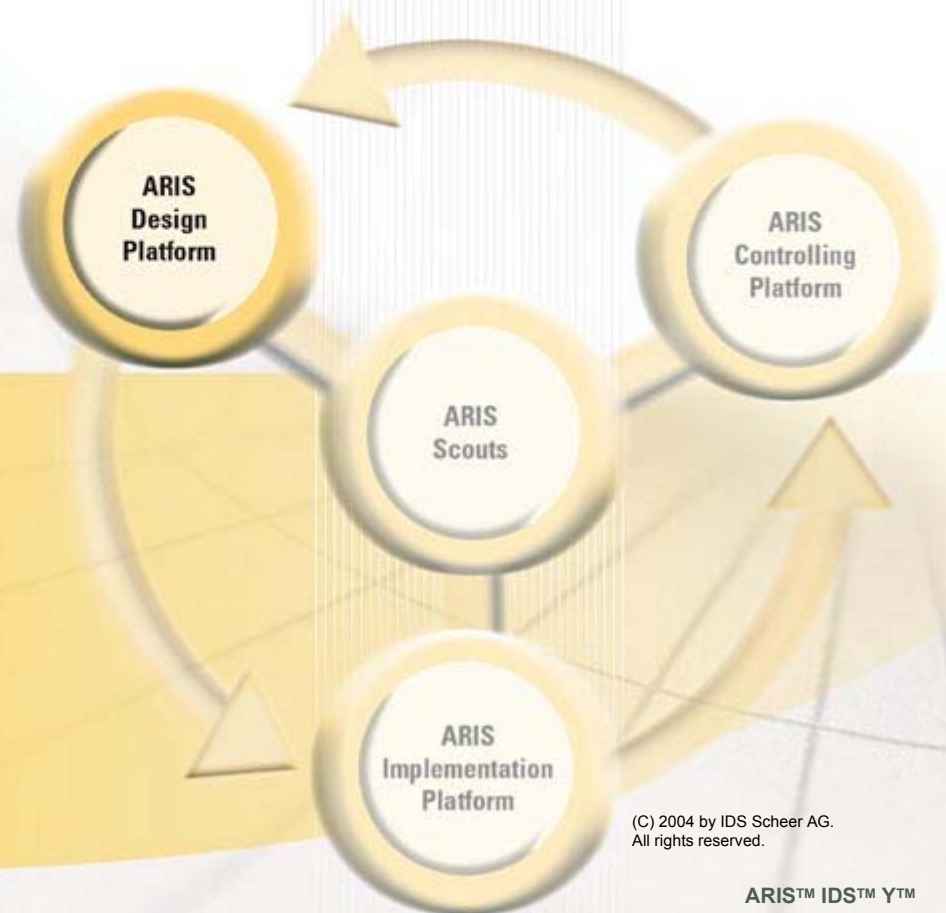


ARIS Design Platform



(C) 2004 by IDS Scheer AG.
All rights reserved.



ARIS Web Designer



ARIS Toolset



ARIS Easy Design



ARIS Web Publisher



ARIS Simulation



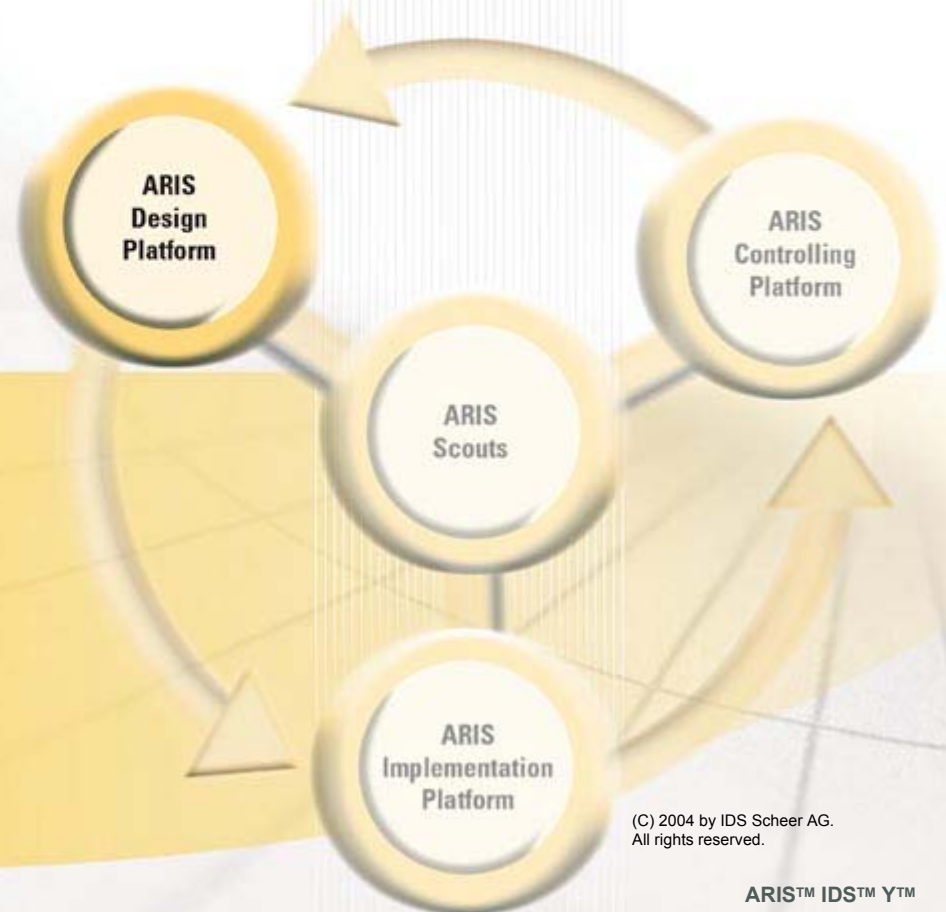
ARIS BSC



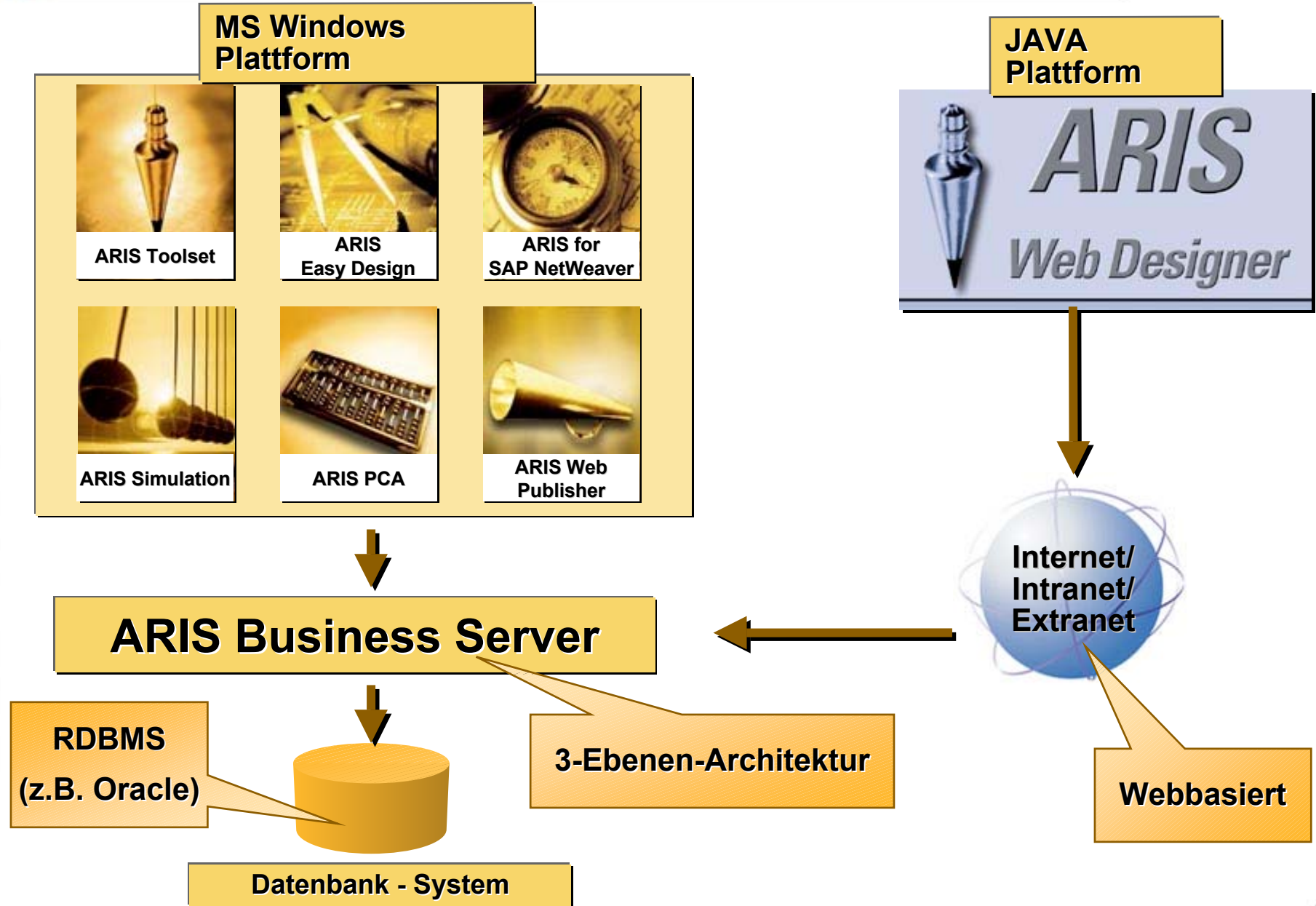
ARIS Healthcare Solution

ARIS Web Designer

***Weltweites,
webbasiertes Prozess-
Design***



(C) 2004 by IDS Scheer AG.
All rights reserved.





- ▶ Die neue ARIS-Architektur setzt Kundenwünsche wirksam um

Verständliche Funktionalitäten

✓ **Integration Windows & Web Client**

Zentrale Datenbanken für das gesamte Unternehmen

Einfache Installation & Administration

✓ **moderne 3-Ebenen-Architektur**

Plattformunabhängiger Client

✓ **Java Web Client**

Relationales Datenbank-Management-System

✓ **Oracle**

Offene Schnittstellen



ARIS [Datei Bearbeiten Ansicht Einfügen Anzeigen Hilfe]

Kundenanfragebearbeitung (Office Process)

Attribute Table:

Attributname	Wert
Name	Kundenanfragebearbeitung (Office Process)
Identifikator	DS.1679
Beschreibung/Definition	Durch die Kundenanfragebearbeitung werden die Anfragen der Kunden aufgenommen. Ziel ist die Erstellung eines Angebots. Die Kundenanfragebearbeitung sollte in voraus abbilden ob wettlicher Bedarf für ein Angebot vorhanden ist.
Synonyme	Anfragebearbeitung
Langbezeichnung	Kundenanfragebearbeitung
Pflagesprachen	deutsch, englisch, französisch, spanisch
Protokollnummer	96.03.01.13.54.37

Designer Explorer

ARIS [Datei Bearbeiten Ansicht Einfügen Anzeigen Hilfe]

Kundenanfragebearbeitung (eEPK)

Attribute Table:

Attributname	Wert
Name	Kundenanfragebearbeitung (eEPK)
Identifikator	DS.1674
Beschreibung/Definition	Durch die Kundenanfragebearbeitung werden die Anfragen der Kunden aufgenommen. Ziel ist die Erstellung eines Angebots. Die Kundenanfragebearbeitung sollte in voraus abbilden ob wettlicher Bedarf für ein Angebot vorhanden ist.
Synonyme	Anfragebearbeitung
Langbezeichnung	Kundenanfragebearbeitung
Bemerkung/Beispiel	
Pflagesprachen	deutsch, englisch, französisch, spanisch

Designer Explorer



Hunderte User auf einer Datenbank

Einfache Handhabung

Ablöse-Strategie für Metaframe

Plattformunabhängigkeit

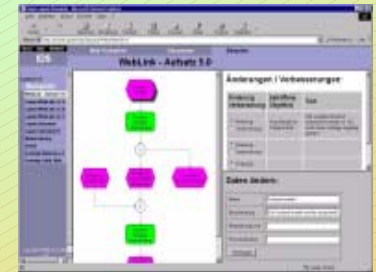
Weltweit verteiltes Prozess-Design

Einfache Installation / Distribution

Werkzeuge für unterschiedliche Zielgruppen



Grafisches Modellieren



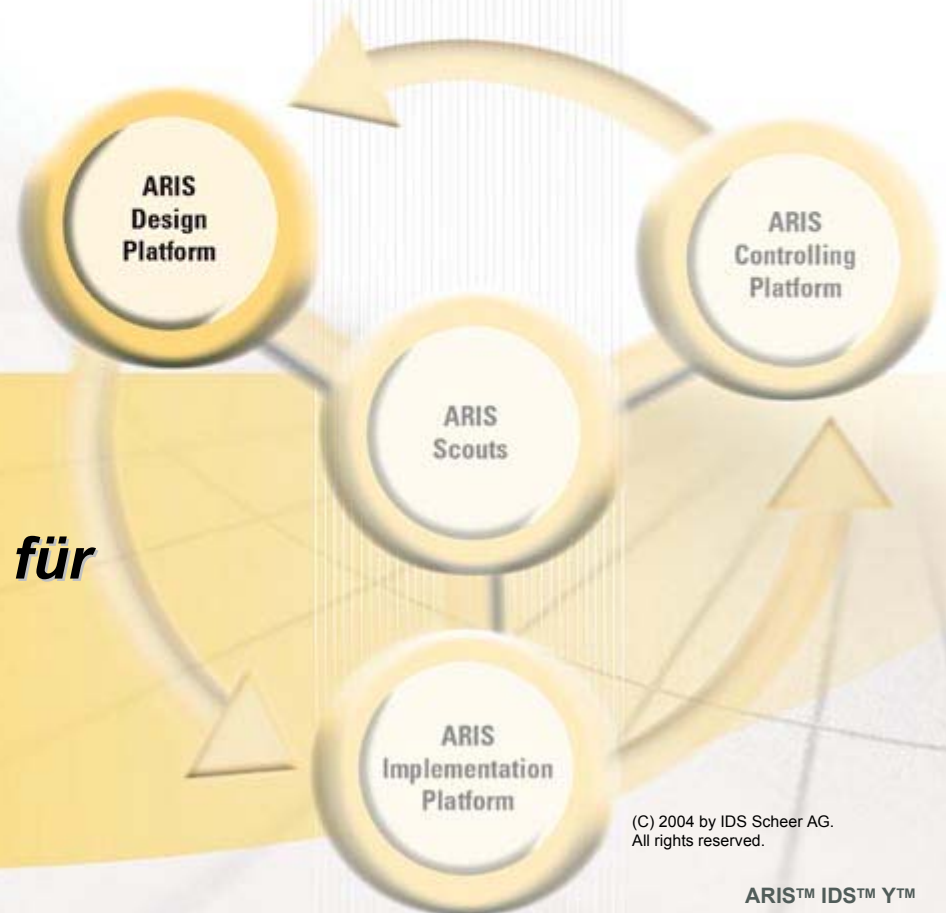
Feedback / Attribute

ID	Vorgänger	Typ	Name	Organisationseinheit
1	0	Ereignis	Errechnungsdaten	
2	1	Funktion	Arbeitsplan erstellen	Kalkulator
3	2	XDR		
4	3	Ereignis	Neues Projekt zu kalkulieren	
5	4	Funktion	zweites Neues Werkzeug kalkulieren	Werkzeugbau
10	9	Ereignis	Neue Verpackung zu kalkulieren	
11	10	Funktion	Neue Verpackung kalkulieren	Verpackungstechnik
12	11	Ereignis	Verpackung kalkuliert	
13	9	Ereignis	Kleine neue Verpackung ist zu kalkulieren	
14	13,12	XDR		
15	14	Funktion	Herstellung beenden, Lieferterm. festlegen	Kalkulator
16	15	Ereignis	Herstellung abgeschlossen	

Tabellen-basiertes Modellieren

ARIS Toolset

***Das professionelle Werkzeug für
E-Business-Engineering***



(C) 2004 by IDS Scheer AG.
All rights reserved.



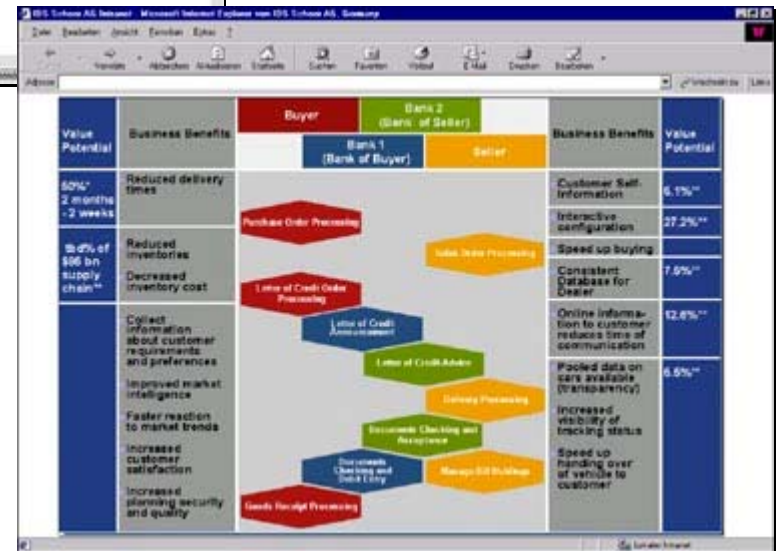
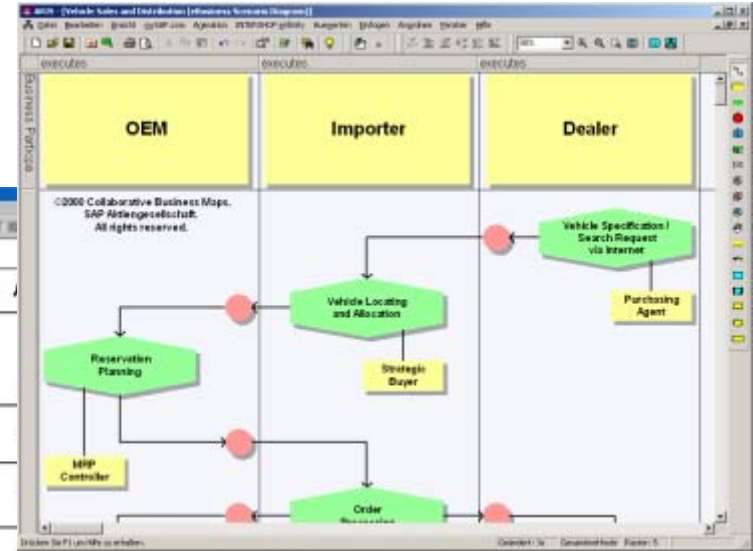
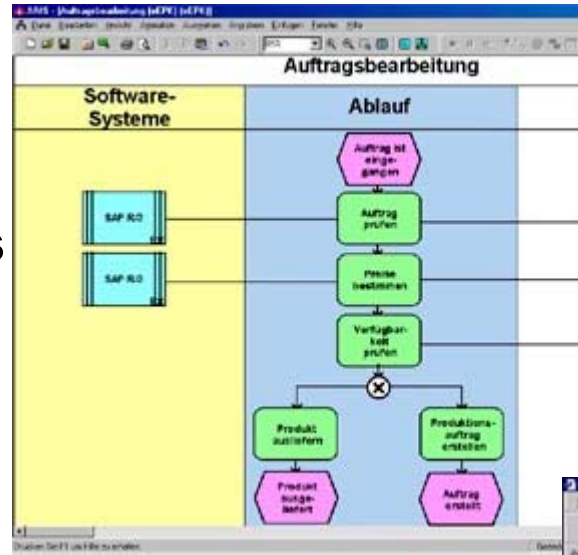
- ▶ **Analyse und Gestaltung Ihrer E-Business-Prozesse**
- ▶ **Schnelle Entscheidungen zum Management von E-Business-Prozessen**
- ▶ **Unterstützung bei der laufenden Verbesserung Ihrer E-Commerce-Lösung**
- ▶ **Optimierung Ihrer Geschäftsprozesse**
- ▶ **Unterstützung bei der Einführung von Standardsoftware**
- ▶ **Papierlose ISO-Zertifizierungen**
- ▶ **Business Driven Development (UML)**



- ▶ Gestaltung von E-Business-Prozessen

- ▶ Verständliches Design von Geschäftsprozessen

- ▶ Klarheit über die Effizienz ihres E-Business





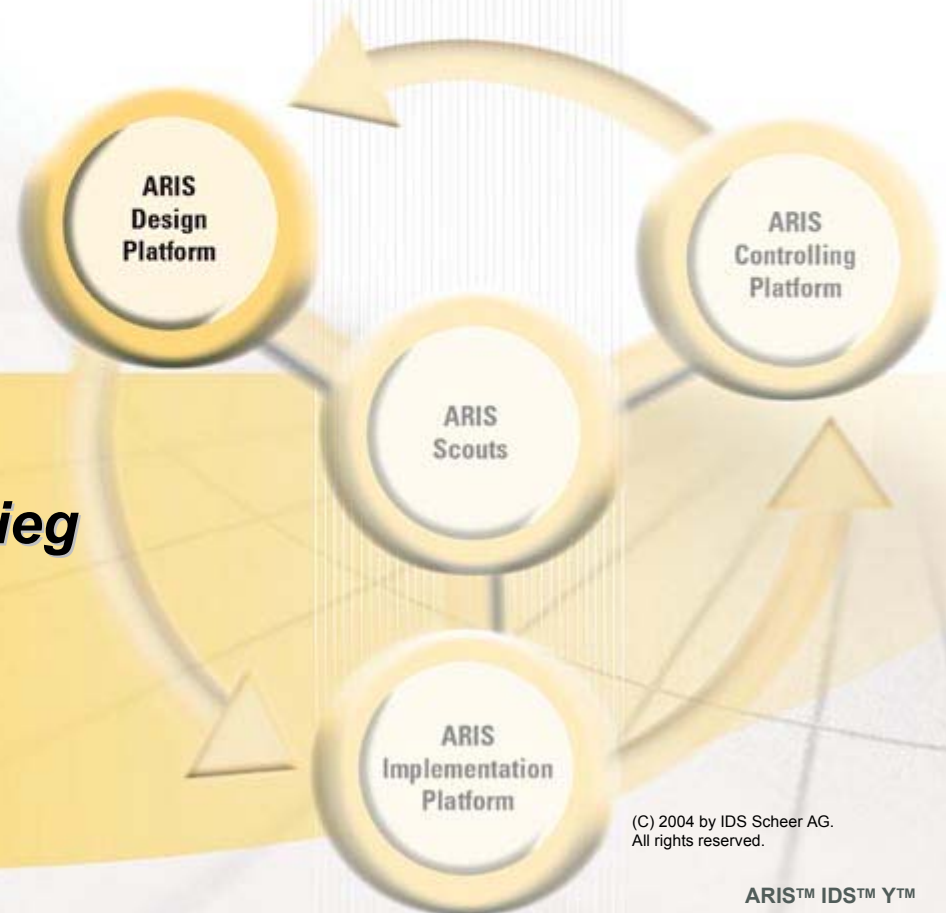
- ▶ **Datenbankgestützte Prozeßoptimierung für eine Wiederverwendung der Ergebnisse und „Best Practices“**
- ▶ **Kürzere Time-to-market / Time-to-customer**
- ▶ **Transparenz und Beschleunigung der Unternehmensabläufe als Grundlage für ein unternehmensübergreifendes E-Business**
- ▶ **Schnellere Gestaltung der Aufbau- und Ablauforganisation**
- ▶ **Mehrsprachigkeit für die Unterstützung internationaler Projektteams**
- ▶ **Qualitativ bessere und kostengünstigere Einführung von Standardsoftware und Entwicklung von Individualsoftware**



- ▶ **Vermeidung von Fehlentwicklungen beim Software-Engineering**
- ▶ **Vielfältige Analyse- und Auswertungsmöglichkeiten durch vorgefertigte und individuelle Reports**
- ▶ **Realitätsgetreue Ressourcenauslastungen für z.B. eine optimale Personalbedarfsplanung durch ARIS Simulation**
- ▶ **Schnelle, kostengünstige und unternehmensweite Kommunikation und Umsetzung Ihrer Abläufe mit ARIS Web Publisher**

ARIS Easy Design

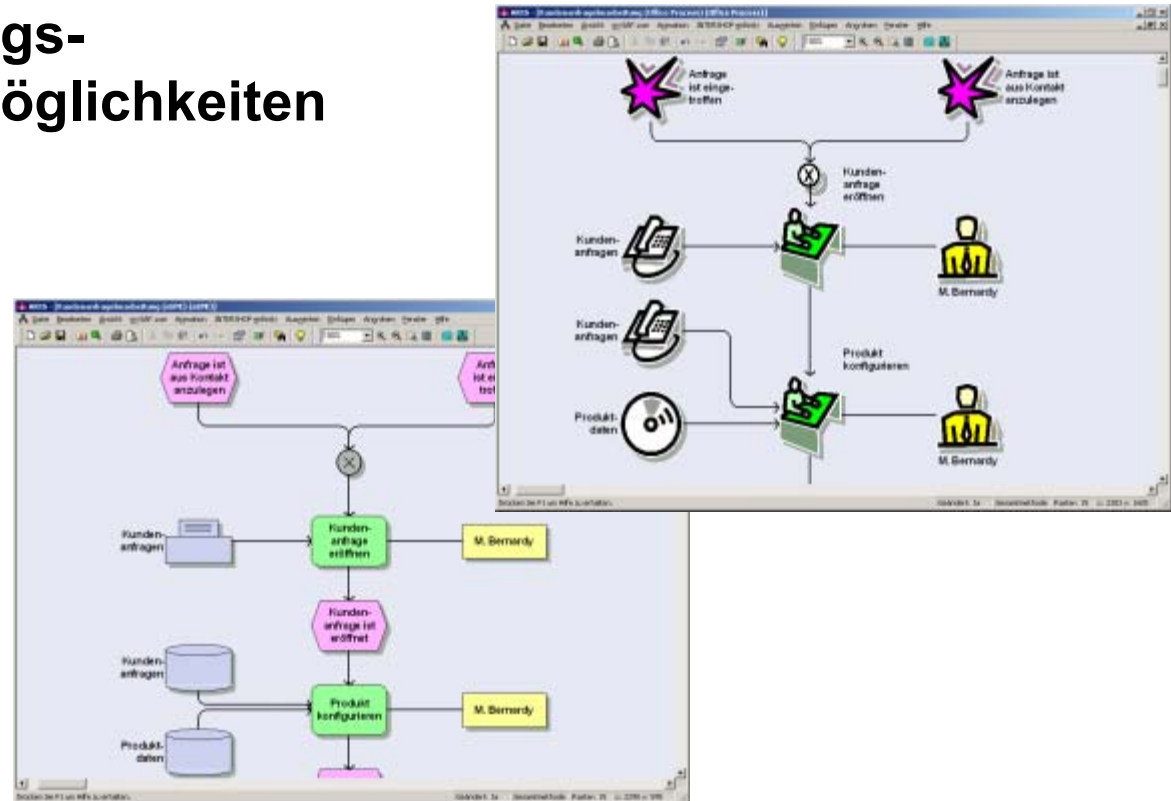
***Das Werkzeug für den Einstieg
in das
E-Business-Engineering***



(C) 2004 by IDS Scheer AG.
All rights reserved.



- ▶ Einfach anzuwendendes Gestaltungswerkzeug für Einsteiger, Fachbereichsmitarbeiter und gelegentliche Anwender
- ▶ Einfache Reportingfunktionen für Auswertungen
- ▶ Homogenes Zusammenspiel mit ARIS Toolset für den unternehmensweiten Einsatz
- ▶ Vielfältige Gestaltungs- und Präsentationsmöglichkeiten
- ▶ Bildhafte Methoden
- ▶ Einstieg in das Geschäftsprozeßmanagement

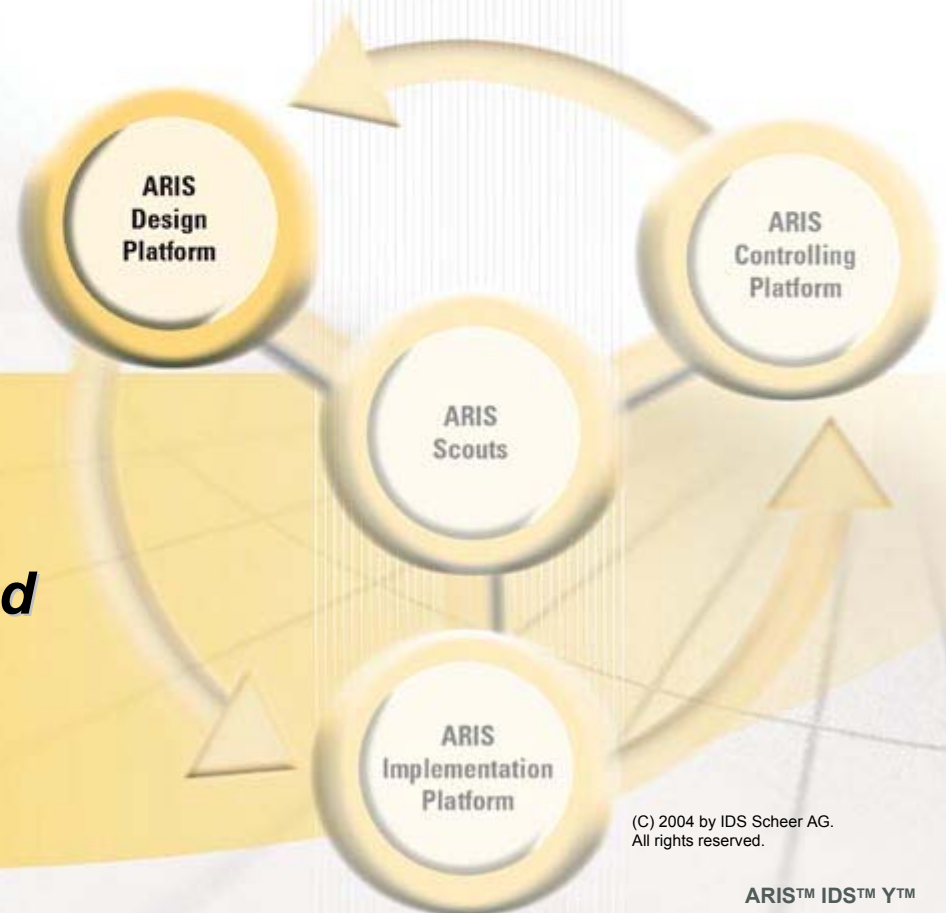




- ▶ **Effiziente und schnelle Dokumentation des Fachwissens in den Abteilungen mittels grafischer Modelle**
- ▶ **Bewährte und intuitive Methoden für mehr Gestaltungssicherheit**
- ▶ **Datenbankgestützte Erfassung für Auswertungen und Analysen**
- ▶ **Weiterverwendung von Projektergebnissen in Folgeprojekten und somit geringere Einarbeitungsaufwände**

ARIS Simulation

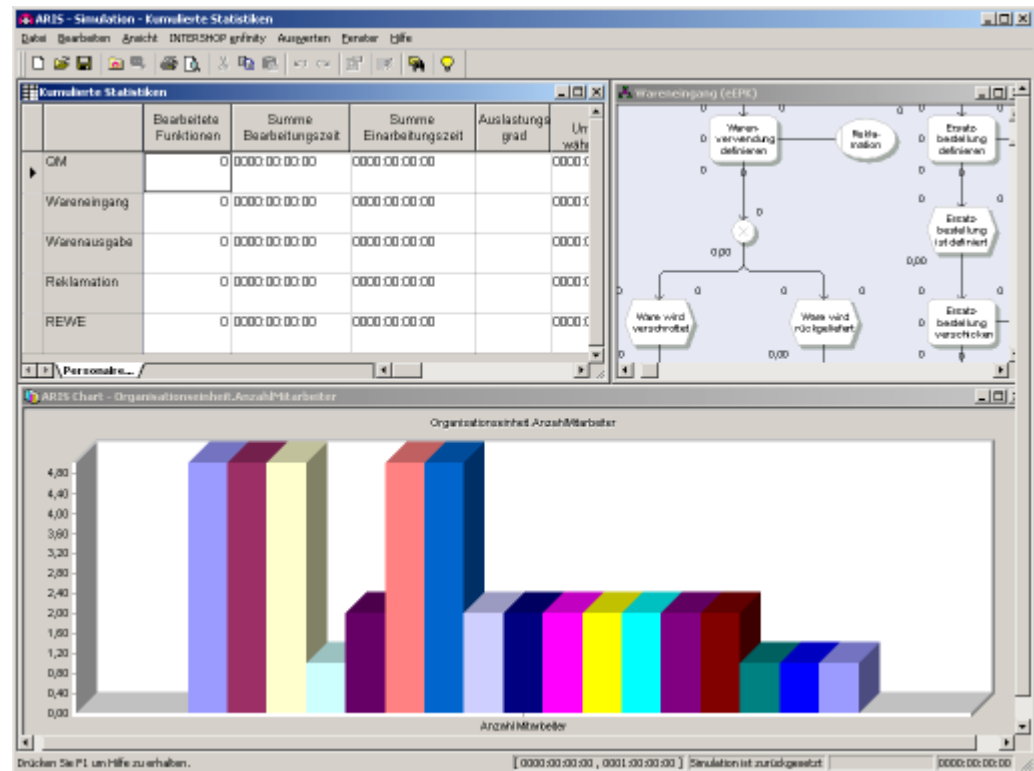
***E-Business - Prozesse
simulieren, analysieren und
optimieren***



(C) 2004 by IDS Scheer AG.
All rights reserved.



- ▶ **Dynamische Analyse von Geschäftsprozessen**
- ▶ **Benchmarking zwischen Abteilungen oder Niederlassungen**
- ▶ **Volle Integration in ARIS Toolset**
- ▶ **Realitätsgetreue Simulation von Geschäftsprozessen**
- ▶ **Sichere Beurteilung der Prozeßqualität auf der Suche nach „Best Practices“**
- ▶ **Aufdecken von Ressourcenengpässen und Prozeßschwachstellen für wirtschaftlichere Abläufe**
- ▶ **Wichtige Informationen über Ressourcenauslastungen und Durchlaufzeiten**

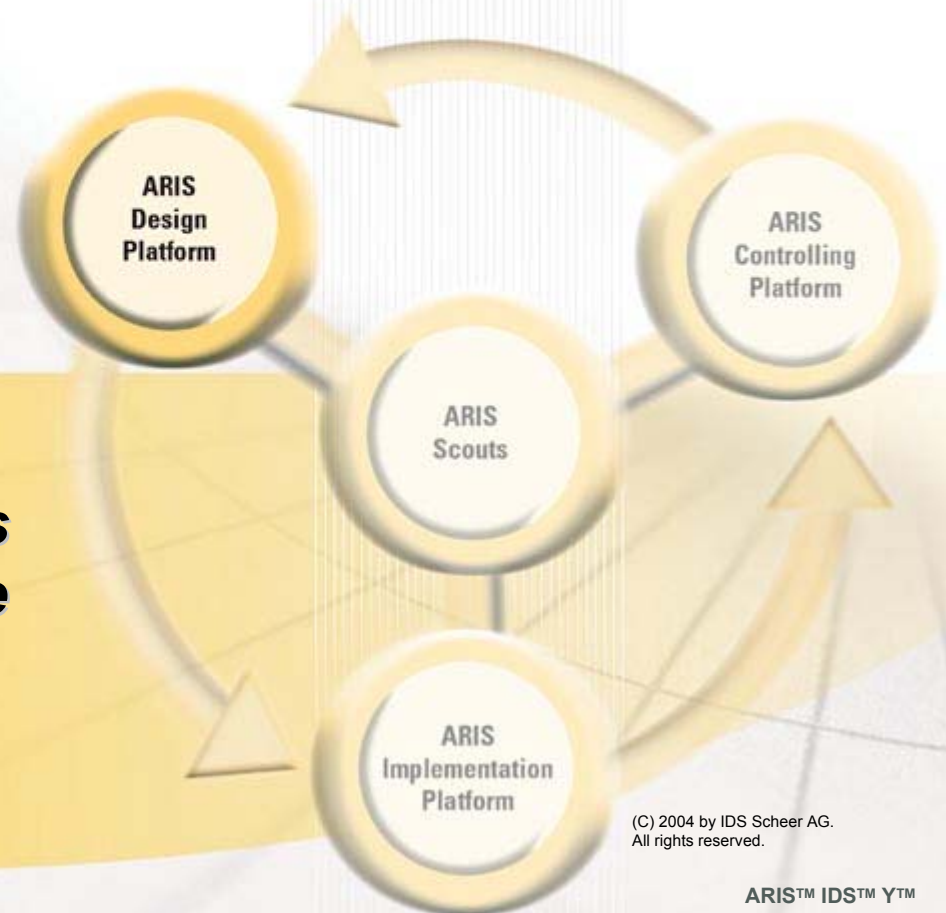




- ▶ **Herausfinden „bester“ Prozesse zur Absicherung organisatorischer Änderungen**
- ▶ **Ideal für realitätsgetreues, unternehmensweites Benchmarking**
- ▶ **Kumulierte und detaillierte Statistiken über Kosten und Zeitverhalten**
- ▶ **Plausibilitätsprüfung der Unternehmensabläufe**
- ▶ **Aussagekräftige Visualisierung und Präsentation der Ergebnisse**
- ▶ **Freie Skalierbarkeit von einfachen bis zu komplexen Modellen**

ARIS BSC

***Rapid-Prototyping für das
strategische Performance
Management***



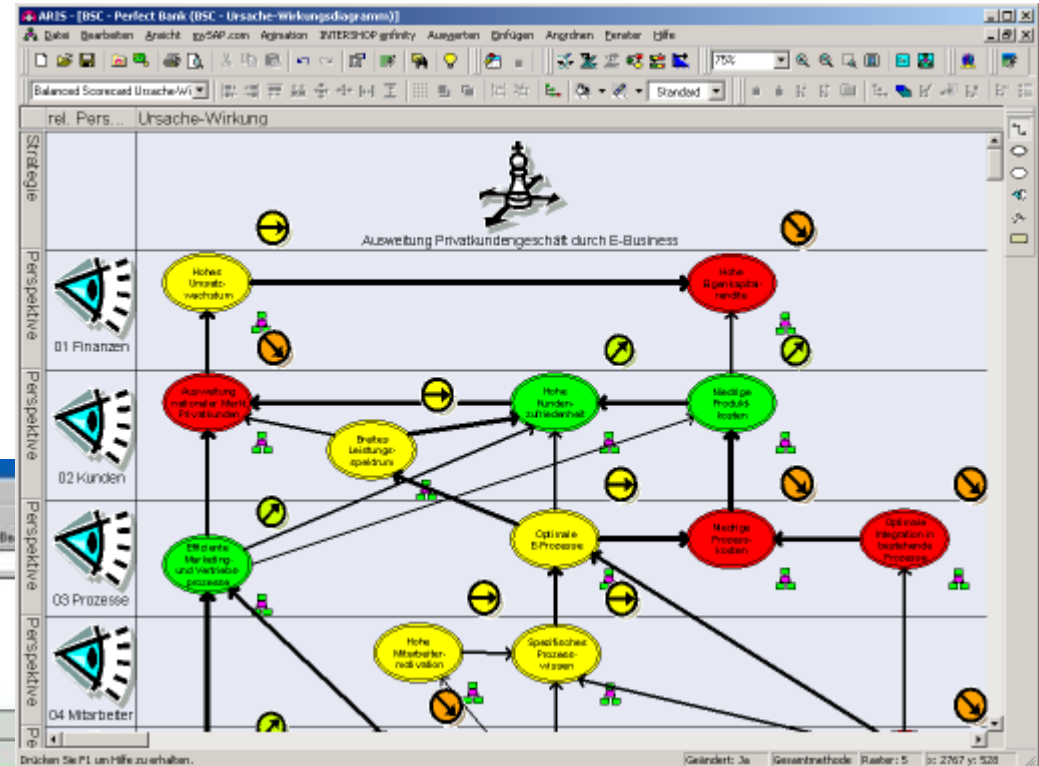
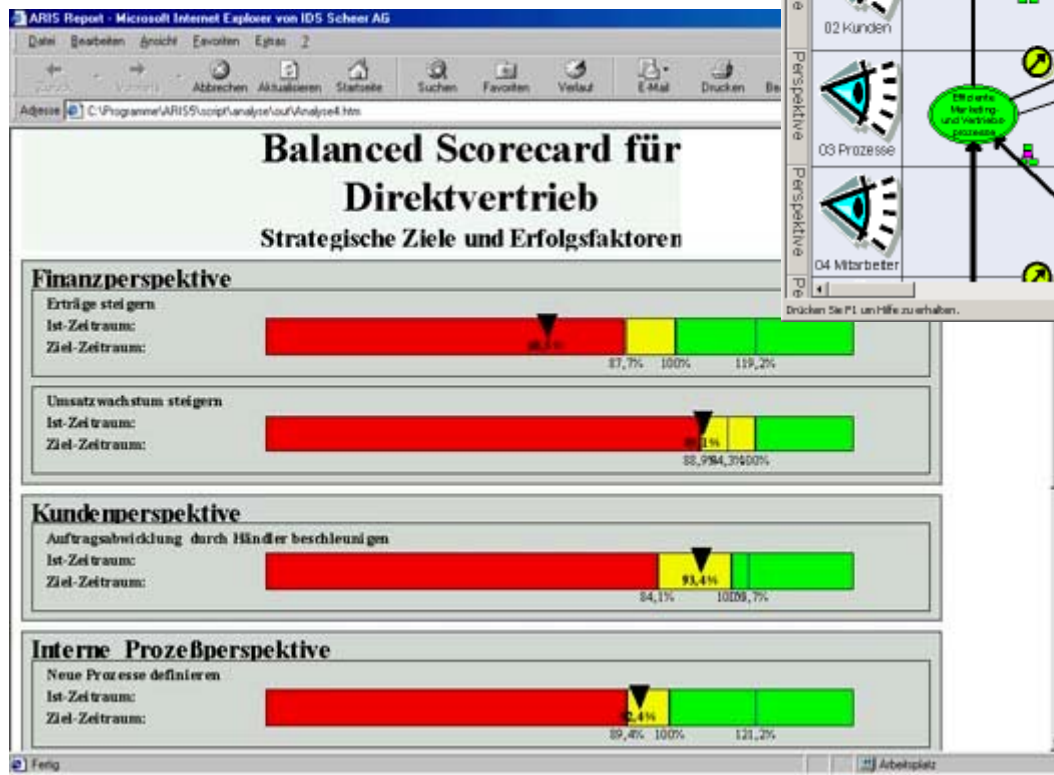
(C) 2004 by IDS Scheer AG.
All rights reserved.



- ▶ **Schnelle und unternehmensweite Einführung eines Performance-Management-Systems gemäß Balanced Scorecard**
- ▶ **Individuelles Festlegen strategischer Perspektiven für Ihr E-Business**
- ▶ **Einsatz von Balanced Scorecard-Systemen für die effiziente Kontrolle Ihrer E-Business-Strategien**
- ▶ **Festlegung konsistenter Ursache-Wirkung-Ketten für strategische Ziele**
- ▶ **Herunterbrechen auf alle E-Business- und / oder Unternehmensebenen**



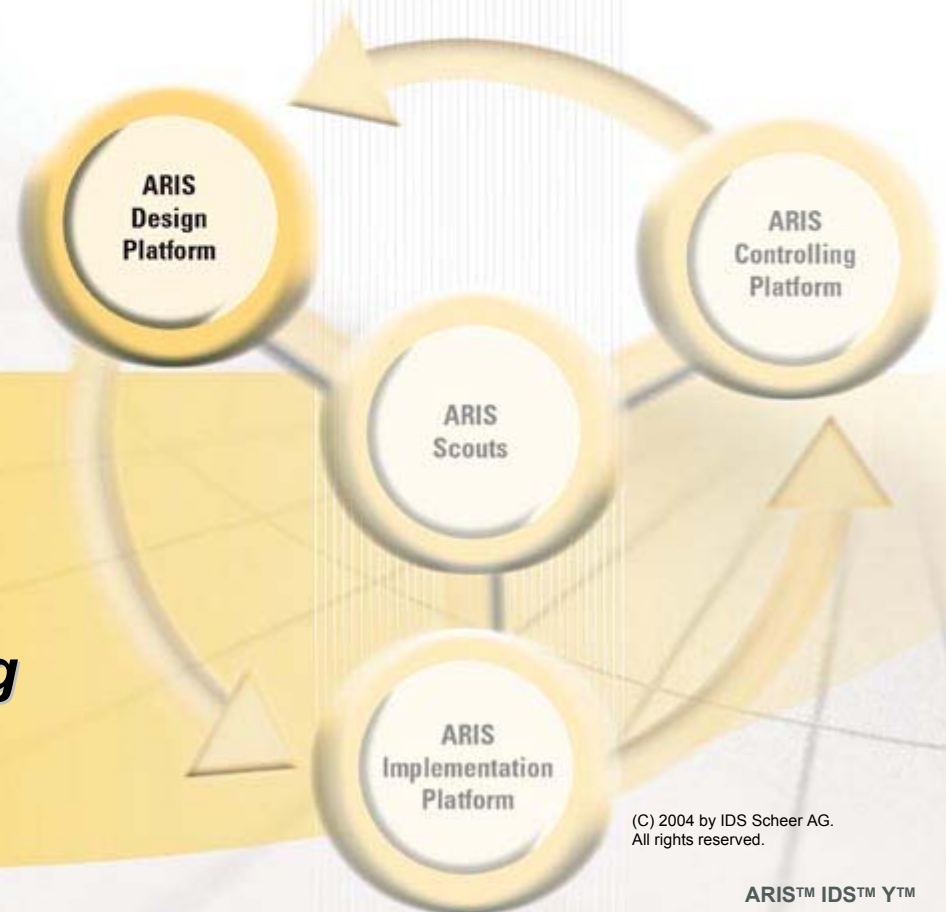
- ▶ Analyse von Ursache-Wirkung-Beziehungen
- ▶ Reports für einen klaren Status Quo





- ▶ **Kostengünstige Einführung und Erprobung eines Balanced Scorecard-Systems**
- ▶ **Analyse von Ursache-Wirkung-Beziehungen und Monitoring durch Reports**
- ▶ **Effiziente Kontrolle strategischer Kennzahlen**
- ▶ **Kommunizieren Sie Ihre Strategien und Ziele einfach durch ARIS Web Publisher unternehmensweit an alle Ihre Mitarbeiter**
- ▶ **Ermittlung von Ist-Werten und Vergleich mit Soll-Werten**
- ▶ **Sofortige Erkennung von Abweichungen**
- ▶ **Anbindung an Data Warehouse-Lösungen verschiedener Anbieter (z.B. SAP SEM)**

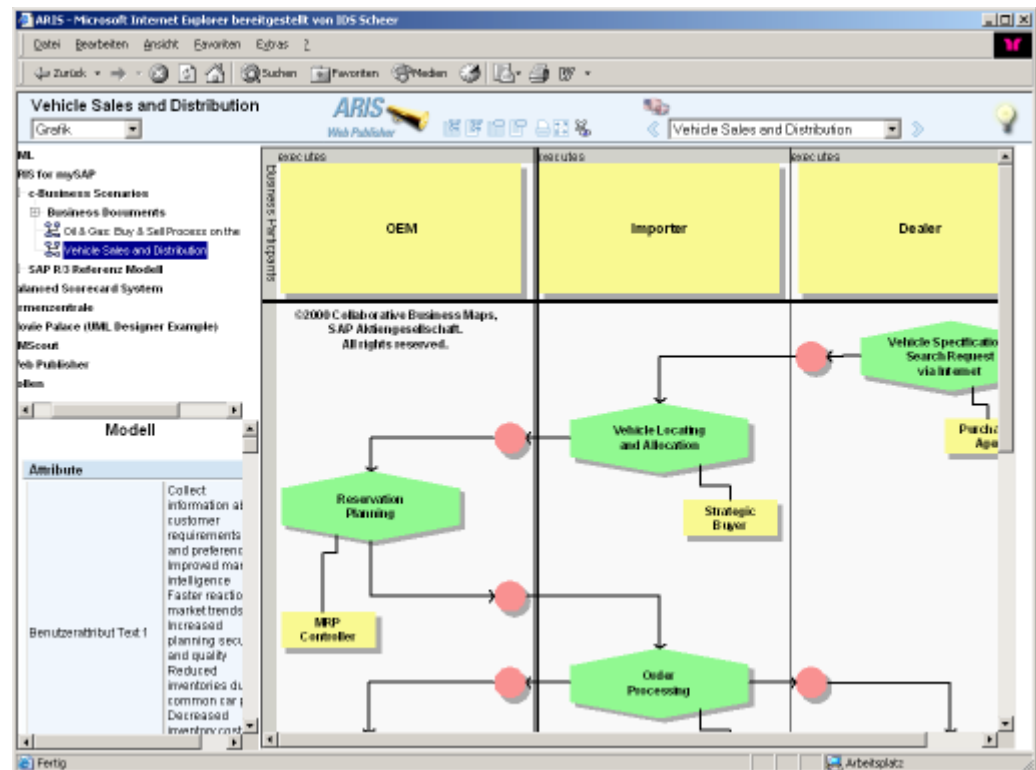
ARIS Web Publisher



***Schnelle und weltweite
Informationsbereitstellung***



- ▶ Rollenbasierter Zugriff für ein funktionierendes Knowledge Management
- ▶ Schnelle und weltweite Kommunikation Ihrer Geschäfts-prozesse via Internet / Intranet
- ▶ Webbasierte Oberfläche für schnelles Verständnis und hohe Akzeptanz bei den Mitarbeitern
- ▶ Überwindung zeitlicher und räumlicher Grenzen bei der Informationsdistribution
- ▶ Papierloser Rollout von Organisationshandbüchern
- ▶ Schnelle und klare Umsetzung neuer Prozesse
- ▶ Schnelle und effiziente Kommunikation Ihrer Abläufe





Direkter Zugriff auf wichtige Dokumente

ARIS - Microsoft Internet Explorer bereitgestellt von IDS Scheer

Kundenanfragebearbeitung (eEPK)

Microsoft Word - Vertrieb 2000

Vertrieb 2000

- Ziele
- Strategien
- Maßnahmen

SAP

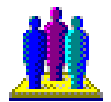
```

    graph TD
      Start{{Anfrage ist aus Kontakt anzulegen}} --> X((X))
      X --> End1{{Anfrage ist eröffnet}}
      End1 --> Config[Produkt konfigurieren]
      Config --> End2{{Produkt ist konfiguriert}}
      
      KA[Kundenanfragen] --> Config
      PD[Produkt-daten] --> Config
      
      M1[M. Bernardy] --- End1
      M2[M. Bernardy] --- Config
  
```

Attribute

Beschreibung/Definition	Durch die Kundenanfragebearbeitung werden die Anfragen der Kunden aufgenommen. Ziel ist die Erstellung eines Angebots. Die Kundenanfragebearbeitung sollte im voraus abklären ob wirklicher Bedarf für ein Angebot vorhanden ist.
ersetzt Version	Version B
Ersteller	Import
erstellt am	01.01.1998
erstellt von	Christian Reiter
Erstellzeitpunkt	26.03.2001 13:54:31
freigegeben am	01.03.1998
freigegeben von	Wolfram Jost

Analog auch für Lotus Notes, SAP R/3 sowie beliebige Anwendungen.



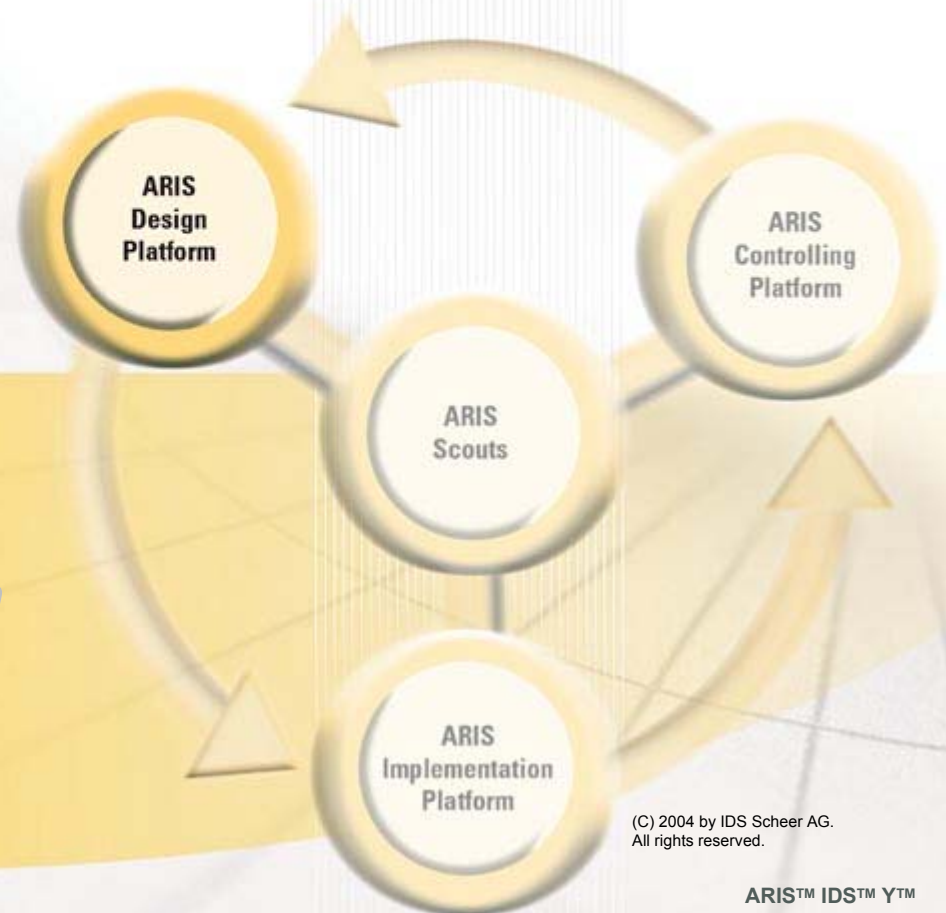


- ▶ **Enorme Einsparungen bei der papierlosen Distribution von Dokumenten**
- ▶ **Hohe Aktualität senkt Kosten bei der Umsetzung von Verfahrensanweisungen**
- ▶ **Effiziente und flächendeckende Verbreitung Ihrer Geschäftsprozesse**
- ▶ **Inter- / Intranet-Präsenz per Mausklick**
- ▶ **Unterstützung von OLE-Objekten und Hyperlinks in den Prozeßmodellen**
- ▶ **Individuelle Layouts (z.B. für Corporate Design) und Frames**
- ▶ **Mehrsprachigkeit für den internationalen Einsatz**
- ▶ **Keine gesonderte Implementierung der IT-Basis erforderlich**
- ▶ **Keine separaten Anwenderschulungen erforderlich**



ARIS **Branchenlösungen**

ARIS Healthcare Solution

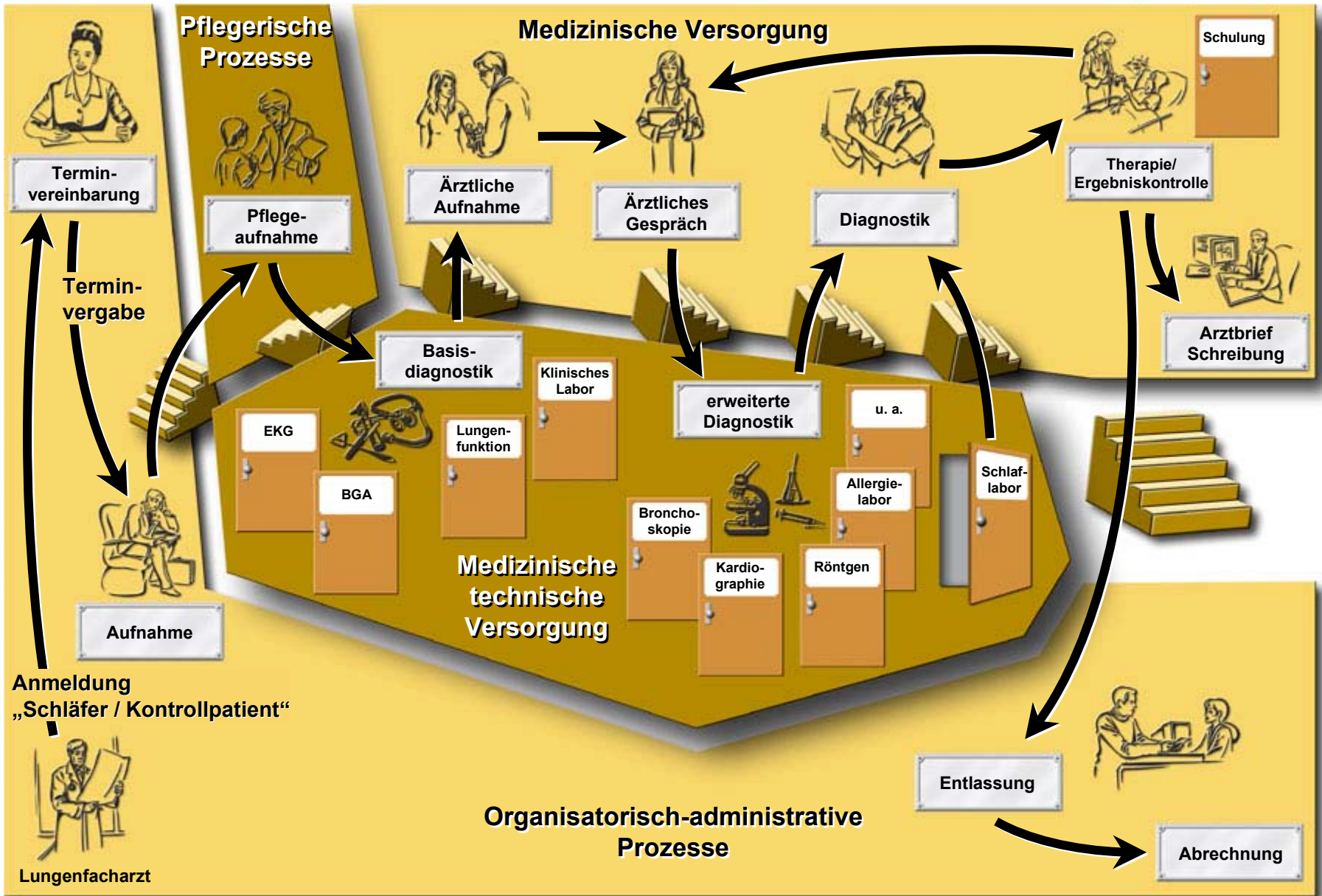


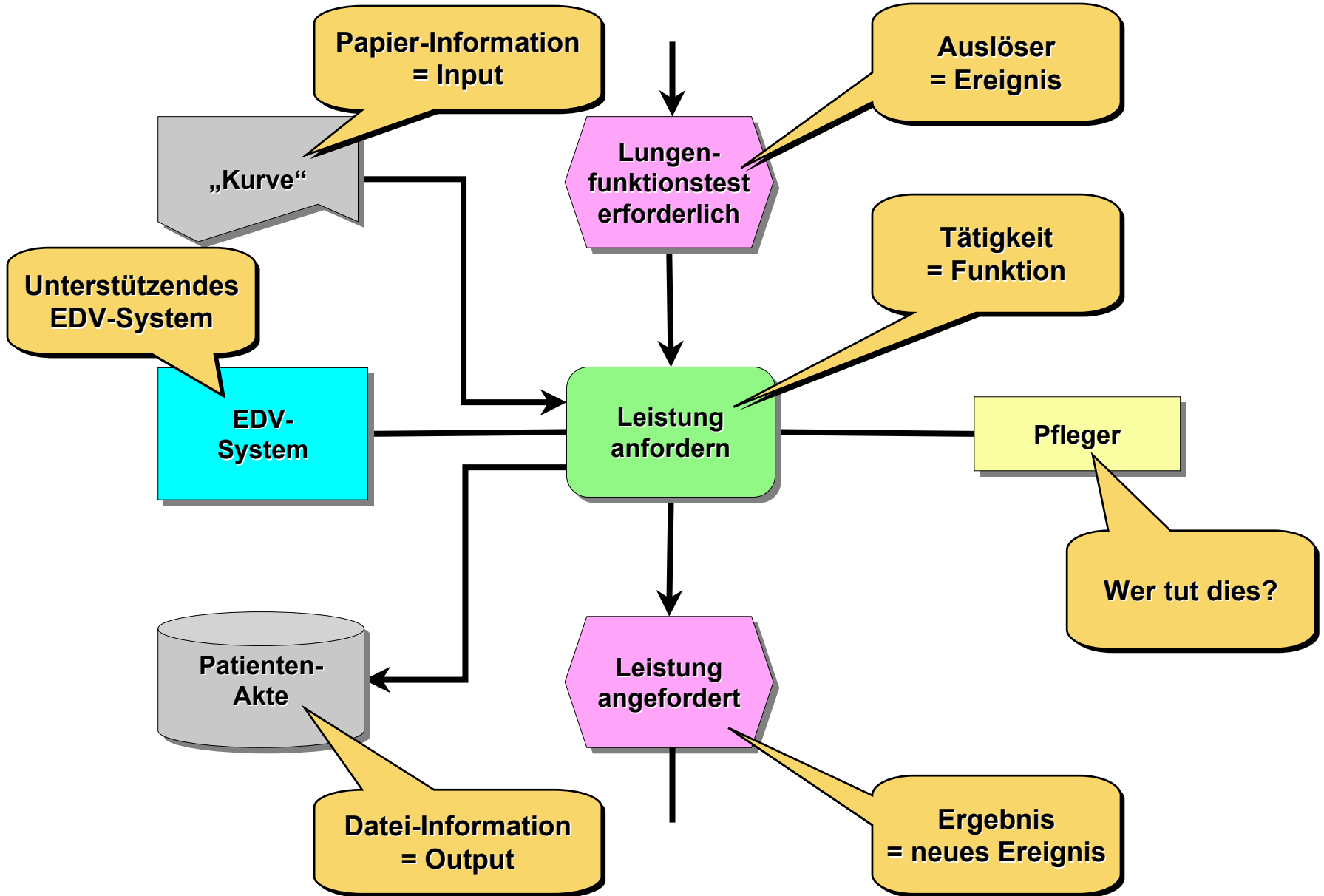


- ▶ **Prozessoptimierung zur Zeiten- und Kosteneinsparung**
- ▶ **Einführung der DRGs als fallbezogene Vergütung**
- ▶ **Vergleichbarkeit der Prozesskosten und der Leistungen als Entscheidungsvorbereitung für eine Spezialisierung**
- ▶ **Einführung von QM-Systemen zur Qualitätssicherung, Dokumentation und Einhaltung (medizinischer) Prozesse (Haftungsproblematik)**
- ▶ **Integration der medizinische Prozesse (Behandlungspfade) in Krankenhaus-Informationssysteme**



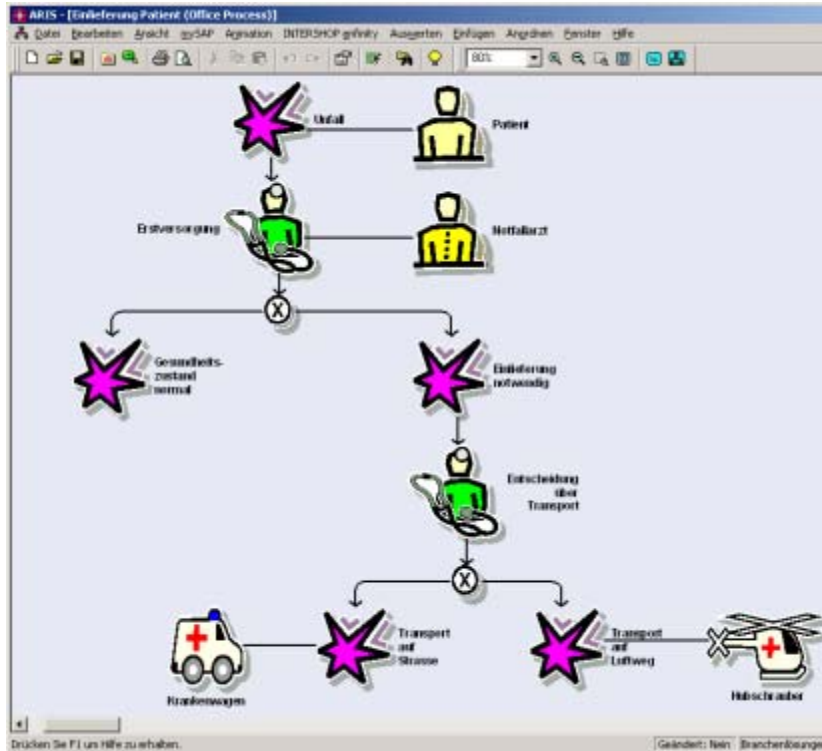
Komplexe Prozesse







- ▶ Die weltmarktführende Software für Business Process Management
- ▶ Angepasst an die speziellen Bedürfnisse des Gesundheitswesens
- ▶ Für einen leichten und schnellen Einstieg ins professionelle Prozessmanagement



Welcome

ARIS Healthcare Solution

Schnelleinstieg

Lesen Sie unsere Einführung.

Neues Modell

Erstellen Sie direkt Ihr eigenes Modell.

Beispielmodell

Öffnen Sie das Modell Unternehmensübersicht.

Modellhistorie

Wählen Sie eines der zuletzt geöffneten Modelle

Wussten Sie schon...

Sie können einstellen, dass Kanten gerundet gezeichnet werden und dass sich kreuzende Kanten überbrücken. (Ansicht/Optionen/Modelloptionen (global)/Kantendarstellung)

Beim nächsten Start anzeigen

Nächster Tipp

Schließen



- ▶ **Healthcare-spezifische Benutzeroberfläche**
 - ▶ Intuitive Benutzerführung
 - ▶ Sprechende Symbolik
- ▶ **Branchenspezifische Anpassung der ARIS-Methode**
- ▶ **Branchenspezifische Demodatenbank**
- ▶ **Erweiterungsfähig und skalierbar durch den Ausbau mit anderen Produkten der ARIS Process Platform**
 - ▶ **Prozesskostenrechnung und Personalbedarfsplanung mit ARIS Process Cost Analyzer**
 - ▶ **Erzeugung von QM-Handbüchern mit ARIS QM Scout**

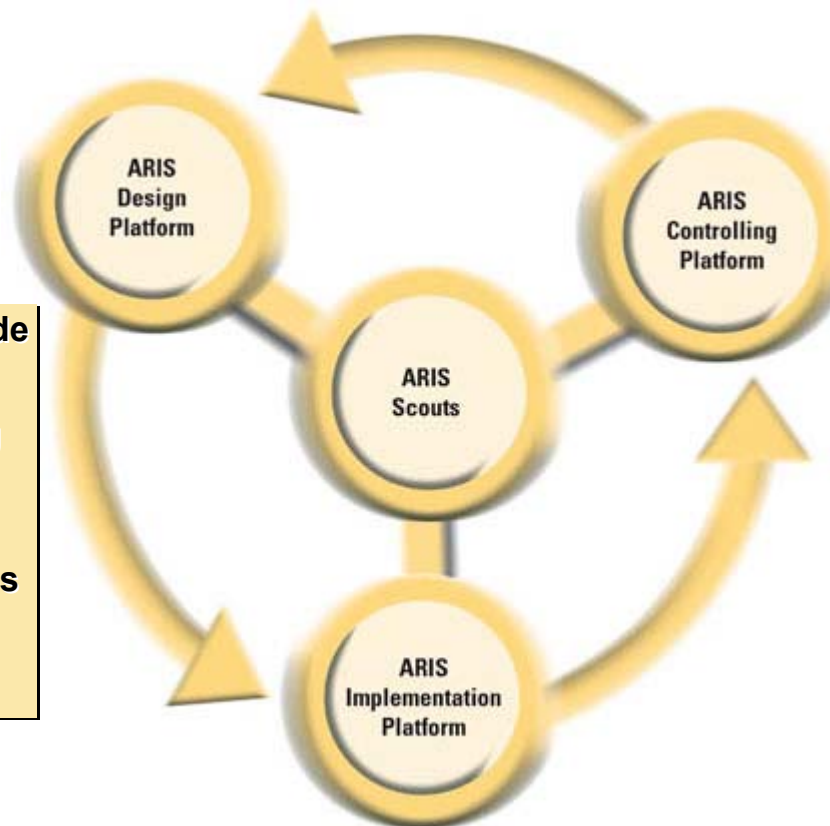


- ▶ **Einfacher Einstieg in die Prozessoptimierung**
- ▶ **Prozessbetrachtung und -optimierung sowohl innerhalb einer Einrichtung, als auch Einrichtungsübergreifend (Case und Disease Management)**
- ▶ **Automatisiertes Auswerten von Zeiten und Kosten verschiedener Behandlungspfade**
- ▶ **Einfaches Erstellen von Leistungskatalogen inklusive aller Behandlungspfade und aller relevanten Prozessinformationen**
- ▶ **Zusatzfunktionalitäten für Qualitätsmanagement, Prozesskostenrechnung und Personalbedarfsplanung im Gesundheitswesen**
- ▶ **Professionelle Software-Einführung durch Übertragung und Dokumentation von Prozessen.**



Prozesse analysieren und optimieren

- ▶ Einrichtungsübergreifende Prozessoptimierung
- ▶ Professionelle Erstellung von Leistungskatalogen
- ▶ Einführung der Diagnosis Related Groups
- ▶ Quality Management (Portale, Handbücher)

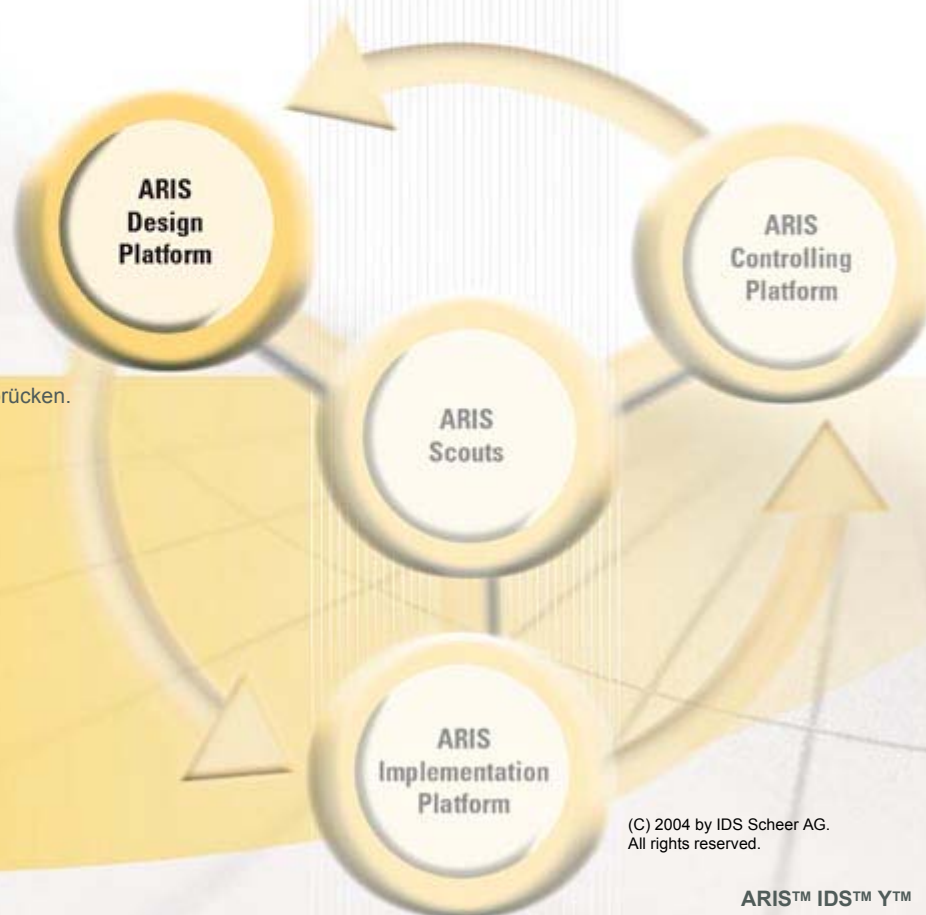


Prozesse kontinuierlich überprüfen

- ▶ Auswertung der Zeiten und Kosten von Behandlungspfaden
- ▶ Personalbedarfplanung

Prozesse mit innovativer IT umsetzen

- ▶ Integration der Prozesse in die Krankenhausinformationssysteme (KIS)
- ▶ Einführung Recordsmanagement



„ARIS“, „IDS“ und das Symbol „Y“ sind eingetragene Marken der IDS Scheer AG, Saarbrücken.
SAP NetWeaver ist eine Marke der SAP AG, Walldorf.
Alle anderen Marken sind Eigentum ihrer jeweiligen Inhaber.

(C) 2004 by IDS Scheer AG.
All rights reserved.