

SAP Lösung im Detail
SAP for Higher Education & Research



SAP® CAMPUS MANAGEMENT

© Copyright 2004 SAP AG. Alle Rechte vorbehalten.

Weitergabe und Vervielfältigung dieser Publikation oder von Teilen daraus sind, zu welchem Zweck und in welcher Form auch immer, ohne die ausdrückliche schriftliche Genehmigung durch SAP AG nicht gestattet. In dieser Publikation enthaltene Informationen können ohne vorherige Ankündigung geändert werden.

Die von SAP AG oder deren Vertriebsfirmen angebotenen Softwareprodukte können Softwarekomponenten auch anderer Softwarehersteller enthalten.

Microsoft, Windows, Outlook, und PowerPoint sind eingetragene Marken der Microsoft Corporation.

IBM, DB2, DB2 Universal Database, OS/2, Parallel Sysplex, MVS/ESA, AIX, S/390, AS/400, OS/390, OS/400, iSeries, pSeries, xSeries, zSeries, z/OS, AFP, Intelligent Miner, WebSphere, Netfinity, Tivoli, und Informix sind Marken oder eingetragene Marken der IBM Corporation in den USA und/oder anderen Ländern.

Oracle ist eine eingetragene Marke der Oracle Corporation.

UNIX, X/Open, OSF/1, und Motif sind eingetragene Marken der Open Group.

Citrix, ICA, Program Neighborhood, MetaFrame, WinFrame, VideoFrame, und MultiWin sind Marken oder eingetragene Marken von Citrix Systems, Inc.

HTML, XML, XHTML und W3C sind Marken oder eingetragene Marken des W3C®, World Wide Web Consortium, Massachusetts Institute of Technology.

Java ist eine eingetragene Marke von Sun Microsystems, Inc.

JavaScript ist eine eingetragene Marke der Sun Microsystems, Inc., verwendet unter der Lizenz der von Netscape entwickelten und implementierten Technologie.

MaxDB ist eine Marke von MySQL AB, Schweden.

SAP, R/3, mySAP, mySAP.com, xApps, xApp, SAP NetWeaver und weitere im Text erwähnte SAP-Produkte und -Dienstleistungen sowie die entsprechenden Logos sind Marken oder eingetragene Marken der SAP AG in Deutschland und anderen Ländern weltweit. Alle anderen Namen von Produkten und Dienstleistungen sind Marken der jeweiligen Firmen. Die Angaben im Text sind unverbindlich und dienen lediglich zu Informationszwecken. Produkte können länderspezifische Unterschiede aufweisen.

In dieser Publikation enthaltene Informationen können ohne vorherige Ankündigung geändert werden. Die vorliegenden Angaben werden von SAP AG und ihren Konzernunternehmen („SAP-Konzern“) bereitgestellt und dienen ausschließlich Informationszwecken. Der SAP-Konzern übernimmt keinerlei Haftung oder Garantie für Fehler oder Unvollständigkeiten in dieser Publikation. Der SAP-Konzern steht lediglich für Produkte und Dienstleistungen nach der Maßgabe ein, die in der Vereinbarung über die jeweiligen Produkte und Dienstleistungen ausdrücklich geregelt ist. Aus den in dieser Publikation enthaltenen Informationen ergibt sich keine weiterführende Haftung.

INHALT

| | |
|---|----|
| Das Studenteninformationssystem der heutigen Zeit | 4 |
| Lösungen für Ihre Herausforderungen | 4 |
| Jeder auf dem Campus profitiert von SAP Campus Management | 5 |
| Merkmale und Funktionen von SAP Campus Management | 6 |
| Die Implementierung von SAP Campus Management | 11 |
| Arbeiten mit einem integrierten System | 12 |
| Releasestrategie | 13 |
| Return-on-Investment-Strategien mit SAP Campus Management | 13 |
| SAP Campus Management: Fallbeispiele | 14 |
| – Universität Basel, Schweiz | 14 |
| – Universität Montevideo, Uruguay | 15 |
| – Universität Mississippi, USA | 15 |
| – Katholische Universität Leuven, Belgien | 16 |
| Warum SAP for Higher Education & Research? | 17 |

DAS STUDENTENINFORMATIONSSYSTEM DER HEUTIGEN ZEIT

Seit 30 Jahren bietet SAP® weltweit Geschäftslösungen für Hochschulen und kommerzielle Kunden an. Hunderte von Bildungseinrichtungen setzen mittlerweile Lösungen aus dem Portfolio SAP for Higher Education & Research ein. Die darin enthaltenen Funktionen ermöglichen die Integration und Verwaltung sämtlicher Prozesse, von Personalwirtschaft und Finanzwesen über Facility Management und Beschaffung bis hin zu Lehre und Forschung.

Unsere Kunden in den USA, Großbritannien, Mitteleuropa, Asien und Lateinamerika profitieren von den zahlreichen Funktionalitäten, die ihnen die Lösung SAP® Campus Management bietet. Sie stellt eine Erweiterung unseres Portfolios dar und unterstützt sämtliche Geschäftsprozesse in Bezug auf Studentenakten und -finanzen, Studentenwerbung und Studienplatzbewerbung, Studentenberatung, akademische Strukturen und Studienplanerstellung sowie akademische Services für Lehre und Forschung.

Das Studenteninformationssystem stellt das traditionelle Werkzeug für die Verwaltung von Studentenakten dar. Es ist zum Kernstück jeder Geschäftsanwendung im Hochschul- und Bildungsbereich geworden.

Das Umfeld an den Hochschulen hat sich im Laufe der Zeit verändert und das Studenteninformationssystem muss dem Rechnung tragen. Insbesondere durch die Nutzung des Internets sind die Anforderungen der Studenten gewachsen. Gleichzeitig haben Hochschulen erkannt, dass wirtschaftliche Aspekte auf ihrem Campus zunehmend wichtiger werden. Aus diesem Grund ist das Studenteninformationssystem zu einem maßgeblichen Werkzeug für die Verwaltung geworden, indem es Bildungseinrichtungen dabei unterstützt, effektiver zu arbeiten und wettbewerbsfähiger zu werden. Zudem wird diese Entwicklung in vielen Ländern durch Regierungsinitiativen gefördert, die darauf abzielen, das Bildungsniveau der Bürger zu erhöhen. Erreicht werden kann dieses Ziel durch die Modernisierung der Bildungseinrichtungen und die Verschlinkung administrativer

Prozesse. Somit stellt das Studenteninformationssystem heute ein entscheidendes Werkzeug dar, das die Anpassung an dynamische Veränderungen unterstützt.

Von Anfang an waren unsere Kunden rund um den Globus an der Entwicklung von SAP Campus Management beteiligt. Im Rahmen eines festgelegten Prozesses wurden Anforderungen gesammelt und eine Anwendung entwickelt, die nicht nur die Vielzahl an administrativen Prozessen unterstützt, sondern auch die verschiedenen Bildungsmodelle der zahlreichen Länder.

Die globale Denkweise stellt neue Anforderungen an das Bildungswesen. Viele Hochschulen stehen nun vor der Herausforderung, mehrere Bildungsmodelle unterstützen zu müssen. Mit SAP Campus Management ist Ihre Bildungseinrichtung in der Lage, diese Herausforderung zu meistern – und dies mit nur einer Anwendung.

Darüber hinaus greift SAP Campus Management auf bewährte Geschäftsverfahren zurück. Diese Best Practices beruhen nicht nur auf der Erfahrung unserer Kunden im Hochschulbereich, sondern auch auf der SAP-Erfahrung mit öffentlichen Verwaltungen und kommerziellen Betrieben. Deshalb sind wir unsicher, dass unsere Lösung die leistungsstärkste ist und Ihre Bedürfnisse von heute und morgen erfüllt.

Lösungen für Ihre Herausforderungen

SAP Campus Management stellt die Lösungen und Werkzeuge bereit, die Sie benötigen, um den folgenden Herausforderungen begegnen zu können:

Ausgabenkürzungen – Alle Hochschulen müssen trotz knapper werdender Budgets immer mehr leisten. Die Investition in SAP Campus Management lohnt sich für Sie aus mehreren Gründen:

- Mit dieser Anwendung erzielen Sie mehr Effizienz und messbare Produktivitätssteigerungen.
- Ihre IT-Kosten für Wartung, Schnittstellen und Upgrades sinken.

Ermöglicht werden Ihnen diese Vorteile durch die technologische Plattform von SAP Campus Management, SAP NetWeaver™. Mit SAP NetWeaver können vorhandene Systeme integriert und bestehende IT-Investitionen optimal genutzt werden.

Veraltete Systeme – Der Austausch und die Konsolidierung heterogener, ineffizienter Systeme führen zu einer messbaren Senkung Ihrer IT-Kosten. SAP Campus Management ist eine Qualitätssoftware, die Ihnen alle Vorteile einer modernen, effizienten und integrierten Technologie bietet.

Wettbewerbsorientierung – Mit SAP Campus Management können Sie besser und schneller auf Ihre Studenten und Studienplatzbewerber eingehen. Das System unterstützt Sie bei der Verfolgung Ihres Ziels, mehr Serviceleistungen für Studenten anzubieten und gleichzeitig die Kosten für die Verwaltung zu senken. Mit SAP Campus Management steigern Sie Ihre Wettbewerbsfähigkeit, denn Sie sind in der Lage, schnell auf neue akademische Anforderungen zu reagieren. Die Lösung bietet Ihnen Funktionen für die Neugestaltung von Kursen und Studiengängen. So bleibt Ihre Hochschule für die Studenten von heute und morgen interessant.

Rechenschaftspflicht – SAP Campus Management hilft Ihnen, schnell und kosteneffizient auf gesetzliche Änderungen und Anforderungen an das Berichtswesen (Reporting) zu reagieren. Die nahtlose Integration mit SAP-Back-Office-Lösungen für das Finanzwesen optimiert den Cashflow, die Kostenkontrolle und die Daten für die Planung und das Berichtswesen.

Hohe Erwartungen – Studenten und Mitarbeiter wissenschaftlicher Fakultäten erwarten von einem Studenteninformationssystem die Leistungsfähigkeit, die Verwaltungsangestellte von Back-Office-Unternehmensanwendungen kennen. Als Teil von mySAP™ ERP bietet SAP Campus Management der akademischen Gemeinschaft die Funktionen, die diesen Anforderungen gerecht werden.

Regierungsinitiativen – Öffentliche und private Forschungs- und Bildungseinrichtungen müssen immer umfangreichere gesetzliche Anforderungen erfüllen. Als Hersteller von Software-Lösungen für den öffentlichen Sektor können wir nachvollziehen, wie viel Druck weltweit auf die „Kunden“ von Universitäten ausgeübt wird – von der SEVIS-Datenbank in den USA über die Harmonisierungsbestrebungen der Bologna-Reform in Europa bis hin zu den aktuellen bildungspolitischen Reformen in Japan. Die Flexibilität und Integrationsfähigkeit von SAP Campus Management ermöglicht es Ihnen, rasch und kostengünstig auf diese neuen Anforderungen zu reagieren.

Jeder auf dem Campus profitiert von SAP Campus Management

Aufgrund seines einzigartigen Funktionsumfangs bietet SAP Campus Management gegenwärtig die besten Lösungen für die komplexen Anforderungen, die an Hochschulen gestellt werden. Davon profitieren die verschiedenen Mitglieder der Hochschule – Leitende Angestellte, Verwaltungsangestellte, Studenten und Mitarbeiter der Fakultäten.

Leitende Angestellte benötigen Basisdaten und flexible Reportingfunktionen – Die Lösungen von SAP unterstützen seit vielen Jahren die erfolgreiche Unternehmensführung vieler Kunden. Mit SAP Campus Management bringt SAP diese Erfahrung in das Bildungswesen ein. Die Reportingfunktionen ermöglichen die Analyse sämtlicher Daten, von Finanzergebnissen bis hin zu Statistiken, in denen die Zahl der Einschreibungen festgehalten sind. Somit unterstützt die Lösung den strategischen Planungsprozess der gesamten Bildungseinrichtung.

Verwaltungsangestellte benötigen ein robustes, flexibles System – Jeder Angestellte verfügt über seinen individuellen Arbeitsplatz, an dem er sämtliche Prozesse des akademischen Zyklus eines Studenten verwalten kann – von Zulassung und Prüfungsanmeldungen bis hin zum Studienabschluss und der Alumniverwaltung.

Studenten und Bewerber sind Ihre Kunden – Eine internetgestützte, integrierte Lösung wird von allen Studenten begrüßt, denn sie erleichtert ihnen das Leben auf dem Campus. Mit SAP Campus Management gehört stundenlanges Schlangestehen vor verschiedenen Sekretariaten und Dozentenzimmern der Vergangenheit an. Durch die Einbindung von Self-Service-Anwendungen können sich die Studenten über das Internet bewerben und einschreiben, sie können Zahlungen veranlassen, ihre Noten und ihren Studienfortschritt verfolgen, die Anforderungen für den Studienabschluss prüfen sowie wichtige Informationen und Dokumente herunterladen.

Studienberater benötigen präzise Studentendaten in Echtzeit – Den besten Service können Studienberater bieten, wenn Sie Zugang zu allen studienbezogenen Informationen haben. Dazu zählen sämtliche Informationen von externen Leistungen bis hin zu internen Credits und Noten. Wir bieten eine vollständig integrierte, webbasierte Anforderungsprüfung für den Studienabschluss, die den Studenten bei seiner Entscheidungsfindung unterstützt.

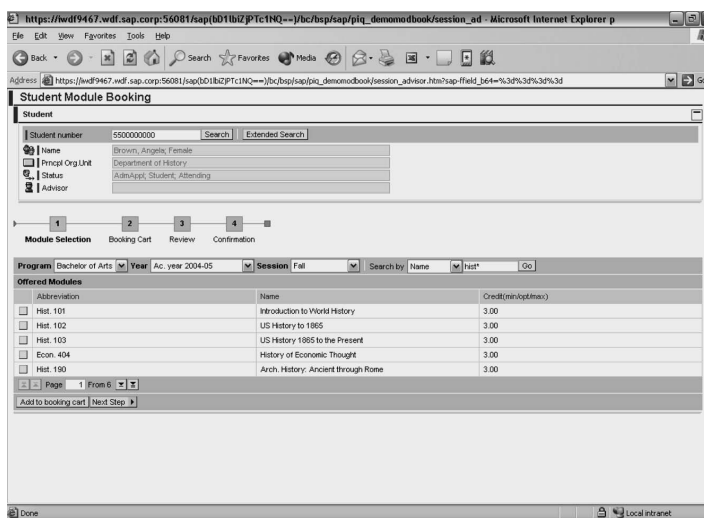


Bild 1: Beispiel einer Webseite für die Online-Anmeldung zu Lehrveranstaltungen

Mitarbeiter wünschen sich weniger Verwaltungsaufwand – Automatisierte Prozesse minimieren den administrativen Aufwand. Die Mitarbeiter an Hochschulen haben Interesse an Systemfunktionen, die die schnelle und effiziente Erledigung ihrer administrativen Aufgaben sicherstellen. Darüber hinaus benötigen sie Zugang zu den Studentendaten. Nur so können sie den Studierenden erfolgreiches Lernen ermöglichen.

Die IT ist auf Service ausgerichtet – Robuste SAP-Technologie bedeutet, dass die IT sich auf den Kunden konzentriert, und nicht auf das System. Die umfangreichen Self-Service-Funktionen für Studenten entlasten die Verwaltung und erhöhen die Informationsqualität der Hochschulen. Das objektorientierte Design von SAP Campus Management, der Einsatz vieler bewährter SAP-Werkzeuge und die Flexibilität der Anwendung verkürzen die Zeit für die Systemkonfiguration und -wartung. Gleichzeitig wird das IT-Personal entlastet und kann sich dadurch stärker auf die Dienstleistung konzentrieren.

Merkmale und Funktionen von SAP Campus Management

SAP Campus Management unterstützt die Verwaltung des Studienangebots, der Studentendaten und die Kontrolle des Studienfortschritts der einzelnen Studenten. Die Anwendung ist flexibel und lässt sich an neue Technologien und sich ändernde Bedürfnisse der Hochschule anpassen. Gleichzeitig ermöglicht sie die Abwicklung aller Kernprozesse im akademischen Zyklus eines Studenten. Die wichtigsten Merkmale und Funktionen von SAP Campus Management im Überblick:

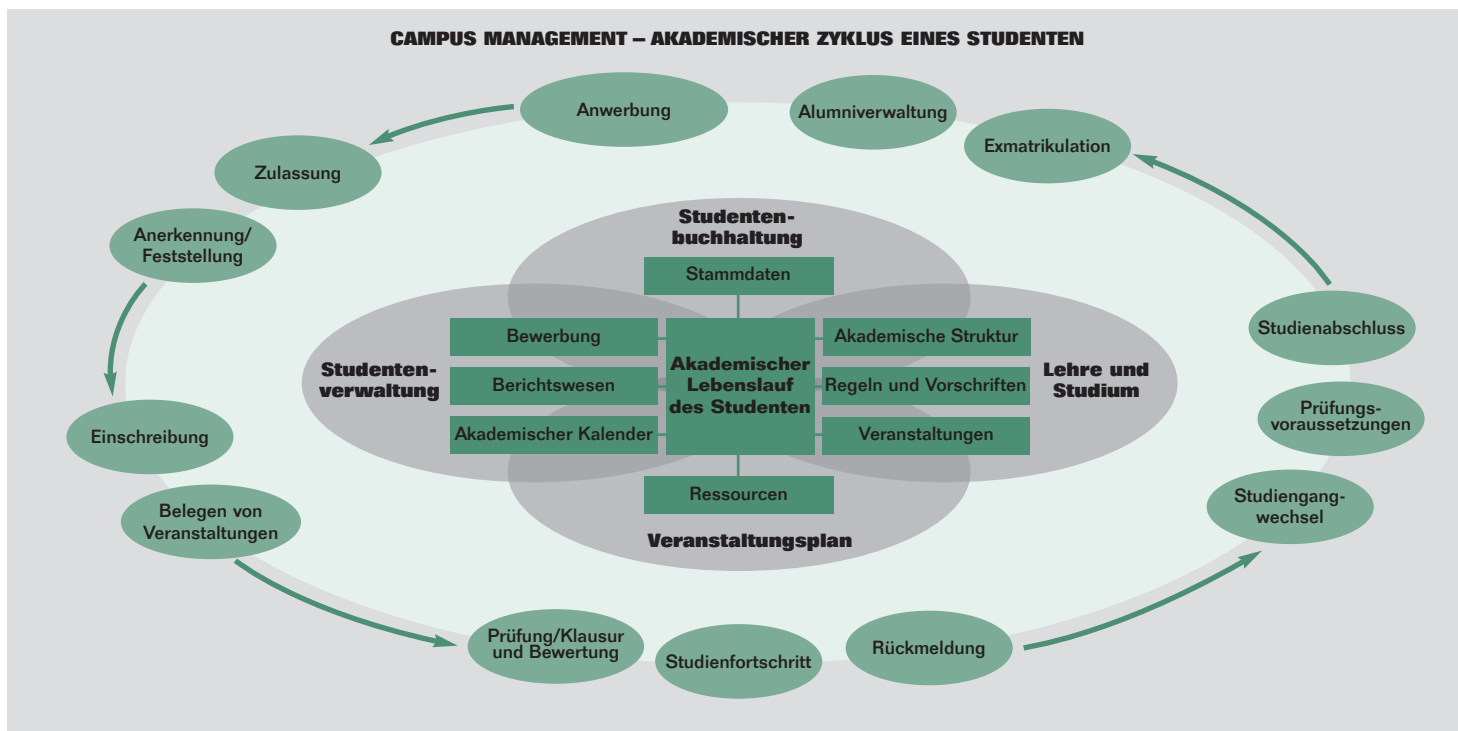


Bild 2: Akademischer Zyklus eines Studenten in SAP® Campus Management

Akademische Struktur – Die hierarchische Backend-Datenstruktur kann für eine webgestützte Anzeige des akademischen Angebots genutzt werden. So können zum Beispiel Studiengänge, Studienschwerpunkte und sämtliche Veranstaltungen einer Hochschule über das Internet veröffentlicht werden. SAP Campus Management verwendet das Organisations- und Ressourcenmanagement aus den ERP-Anwendungen, um den Wartungsaufwand und Datenredundanzen zu minimieren. Das Vorlesungsverzeichnis kann im Internet veröffentlicht werden. So können sich die Studenten dort die Veranstaltungen heraussuchen, die sie belegen möchten. Korrekturen oder Änderungen des Vorlesungsverzeichnisses können auf einfache Weise eingefügt werden. Dadurch sinken die Kosten für Vorlesungsverzeichnisse in gedruckter Form.

Akademischer Kalender – Mit dieser Funktion definieren Sie das akademische Jahr, die Semestereinteilung, den Beginn von Kursen und Einschreibungsfristen sowie Prüfungsphasen. Die Terminarten können Sie zentral oder flexibel festlegen. Dies hängt von Ihrer Hochschule oder anderen Kriterien ab. Sämtliche Prozesse im akademischen Zyklus eines Studenten richten sich nach diesem Kalender.

Veranstaltungs- und Ressourcenplanung – SAP Campus Management ergänzt die Training- und Event-Management-Funktionen sowie die Ressourcenplanungs-Funktionen der SAP-Basisanwendungen und erfüllt somit die speziellen Anforderungen von Bildungseinrichtungen. Mit Hilfe dieser Funktionen kann der Kunde den Einsatz verschiedener Ressourcen planen und verfolgen. Zu diesen Ressourcen zählen zum Beispiel Lehrkräfte und technische Ausrüstung.

Anwerbung – Durch den steigenden Wettbewerbsdruck ist es für Hochschulen äußerst wichtig, aber auch gleichzeitig schwieriger geworden, neue Studenten für ihre Institution zu gewinnen. Dank einer neuen Funktion im Portfolio von SAP Campus Management können Universitäten diese Herausforderung meistern und ihre Verwaltung der neuen Situation anpassen. Zusammen mit mySAP™ Customer Relationship Management (mySAP CRM), einer Lösung, die in Unternehmen verschiedener Branchen eingesetzt wird, unterstützt SAP Campus Management die Anwerbung von Studenten – von der Planungsphase bis hin zur Einschreibung. Die Funktionen von mySAP CRM unterstützen Ihren gesamten Anwerbungsprozess und machen ihn in Zukunft noch effizienter. Das CRM-Paket ermöglicht den Import von Daten aus verschiedenen Quellen, die Verwaltung von Kampagnen und den Einsatz eines Interaction Centers sowie eines Mobile Client. Die Auswertungsfunktionen für Kampagnen helfen Ihnen, Kosten und Ergebnisse Ihrer Kampagnen zu überwachen und so Ihre Anwerbungsstrategie kontinuierlich zu verbessern.

Zulassung – Die Kernprozesse der Studentenverwaltung können über Online-Anwendungen schnell und effizient abgewickelt werden. Eingehende Online-Bewerbungen werden automatisch an die zuständigen Sachbearbeiter weitergeleitet. Mit Hilfe individuell zugeschnittener Workflows wird die Bearbeitung der Bewerbungen beschleunigt. Teilvorgänge wie die Regelprüfung oder das Anlegen der Studentenstamm- und Kontodaten werden im Hintergrund angestoßen und automatisch abgewickelt. Abschließend erstellt das System E-Mails oder Briefe, die an die Bewerber verschickt werden und sie über den Status ihrer Bewerbung informieren. Zudem können die zukünftigen Studenten den aktuellen Status ihrer Bewerbung stets im Internet abrufen.

Äquivalenzbestimmung – Mit SAP Campus Management können Sie Anerkennungsvereinbarungen mit anderen Hochschulen definieren. Sind diese festgelegt, ermittelt die Anwendung die externen Leistungen des Studenten und schlägt interne äquivalente Leistungen vor, zum Beispiel Noten oder Transfer-Credits.

Einschreibung und Immatrikulation – SAP hat rund um den Globus Ideen und Prozesse gesammelt und mit Hilfe dieser Informationen ein hochflexibles und zukunftsweisendes Einschreibungs- und Immatrikulationssystem entwickelt. Der Studierende kann sich für einen Studiengang oder einzelne Kurse einschreiben. Somit erhält er den Studentenstatus „aktiv“ für das entsprechende akademische Jahr oder das jeweilige Semester. Zahlt ein Student seine Studiengebühren nicht rechtzeitig, kann ein Verzugssperrvermerk gesetzt werden. Internetgestützte bevorrechtigte Einschreibungen können durch „Zeitfenster“ unterstützt werden, die im akademischen Kalender definiert sind. Solche Zeitfenster können eingesetzt werden, um die Arbeitslast zu verteilen, die System-Performance während der Einschreibungsperiode zu sichern, oder um ausgewählte Studenten zu bevorzugen, wenn die Teilnehmerzahl einer Veranstaltung begrenzt ist. Bei der Einschreibung können mehrere Sitzungen gleichzeitig geöffnet werden. Während des Einschreibungsvorgangs prüft das System automatisch folgende Faktoren: zeitliche Überschneidungen im Stundenplan des Studenten, Voraussetzungen und Kombinationsbedingungen, benutzerdefinierte Einschreibungsregeln, Kapazitätsbeschränkungen bei Veranstaltungen, Sperrvermerke usw. Erfahrenen Angestellten kann die Berechtigung zum Überschreiben bestimmter Regeln erteilt werden, sofern dies notwendig sein sollte. Wenn ein Kurs, der als Voraussetzung für einen Folgekurs gilt, nicht abgeschlossen wurde, bucht das System den Studenten für den Folgekurs mit Vorbehalt ein. Darüber hinaus unterstützt SAP Campus Management auch Prozesse wie Beurlaubung, Studiengangswechsel, Exmatrikulation auf Antrag und Zwangsexmatrikulation.

Studentenakte – Die Studentenakte dient der Verwaltung aller studentenspezifischen Daten und Prozesse. Sie ist der zentrale Speicher für die wichtigsten Daten und der Ausgangspunkt für alle studentenbezogenen Prozesse. Die Studentenakte ist äußerst flexibel und kann an die Bedürfnisse des Anwenders angepasst werden. In der Studentenakte werden die persönlichen Daten eines Studenten gespeichert. Dazu zählen Adressdaten, Visuminformationen, Informationen zu Bezugspersonen oder zum Studentenkonto des betreffenden Studenten. Sie können individuelle Notizen hinzufügen, Sperrvermerke setzen oder löschen und sämtliche Statusinformationen prüfen. Die Studentenakte bietet Zugang zur akademischen Laufbahn des Studenten, zu den aktuellen Kursbelegungen und zum Studienfortschritt. Der Zugriff auf diese Daten ist selbstverständlich durch Berechtigungen geschützt. Darüber hinaus gibt es Warnmeldungen, die auf die Vertraulichkeit der Daten hinweisen.

Online-Kontoauszüge und -Überweisungen – Den Stand ihres Studentenkontos können die Studenten jederzeit online abrufen. Mit SAP Biller Direct können sie offene Posten direkt online bezahlen oder mit Hilfe der Barkassenfunktionen persönlich im Studentensekretariat. SAP Biller Direct und die Barkassenfunktionen unterstützen die Kartenzahlung und sind vollständig mit dem Forderungssystem integriert.

Forderungen und Fakturierung – Die Anwendung bietet eine besonders flexible Gebührenberechnung einschließlich Rückzahlungen, Fälligkeitsdaten und Kontierungen für das Controlling und Haushaltsmanagement. So können Sie den gesamten Einnahmenfluss Ihrer Bildungseinrichtung überwachen. SAP Campus Management enthält die Funktionen des Moduls SAP FI-CA, einer Komponente zur Verwaltung einer großen Anzahl von Debitoren und Kreditoren, die eine hohe Systemintegration bietet. FI-CA wird bereits seit langem von zahlreichen SAP-Kunden verschiedenster Branchen verwendet.

Die leistungsstarken Funktionen unterstützen die vollständige Abwicklung von Forderungen einschließlich Fakturierung, Zahlungen, Verrechnung, Mahnwesen. Große Datenmengen werden problemlos verarbeitet. Darüber hinaus umfassen die Funktionen die elektronische Überweisung, ACH-Bearbeitung, Forderungsabgabe an Inkassobüros und Barkasse.

Studienbeihilfe – Belastungen und Guthaben der Studentenkonto werden komplett von SAP Campus Management verwaltet. Die Anwendung unterstützt Studienbeihilfe-Auszahlungen einschließlich Darlehen und Sponsorschaf durch Dritte. Übersteigt die finanzielle Unterstützung die Höhe der Studiengebühren, kann die Differenz automatisch auf das Bankkonto des Studenten überwiesen werden oder in Form eines Schecks ausgezahlt werden. Auf Wunsch des Sponsors kann SAP Campus Management auch eine Rechnung ausstellen, in der alle Studenten aufgelistet sind, die er finanziell unterstützt hat. SAP Campus Management lässt sich nahtlos in die Prozesse externer Studienbeihilfemodule integrieren. Zu diesen Prozessen zählen zum Beispiel die Bearbeitung von Anträgen und die Entscheidungsfindung in Bezug auf die Auszahlung.

Bewertung – Mit SAP Campus Management erhalten Fakultätsmitarbeiter, die über die notwendige Berechtigung verfügen, Online-Zugang zu den Kursteilnehmerlisten. In diese tragen die Lehrkräfte bzw. Prüfer die Prüfungsergebnisse und Bewertungsskalen ein. Je nach Kursniveau oder Student können diese variieren. Nachdem der Prüfer alle Ergebnisse eingegeben und nochmals geprüft hat, beendet er den Bewertungsvorgang, indem er den Bewertungsstatus auf „abgeschlossen“ setzt. Erst nachdem dies geschehen ist, können die Studenten ihre Ergebnisse im Self-Service-Bereich einsehen. Ab diesem Zeitpunkt werden die Ergebnisse dann auch für Nachfolgeprozesse wie Studienfortschritt oder Anforderungsprüfung für den Studienabschluss verwendet.

Studienfortschritt – Je nachdem welche akademischen Rahmenbedingungen vorliegen, kann der Studienfortschritt eines Studenten auf unterschiedliche Art und Weise gemessen werden. Eine Möglichkeit ist die Bestimmung des akademischen Leistungsniveaus (gut, auf Probe usw.) oder des Studienabschnitts (Grundstudium, Hauptstudium), wobei der Notendurchschnitt und alle im Grund- und Hauptstudium erworbenen Credits berücksichtigt werden. Die andere Möglichkeit besteht darin, den Fortschritt eines Studenten mit den Anforderungen des jeweiligen Abschnitts seines Studiengangs zu vergleichen. Aufgrund unseres globalen Ansatzes bei der Entwicklung der Lösung, unterstützt SAP Campus Management hier unterschiedliche Methoden. Die Anwendung ist so flexibel, dass Sie Ihre Prozesse jederzeit ändern können, ohne ein neues Studenteninformationssystem installieren zu müssen.

Anforderungsprüfung für Studienabschluss und -abschnitt – Die Anforderungsprüfung für Studienabschluss und -abschnitt ist ein internetgestütztes Werkzeug, das verschiedene Anwender dabei unterstützt, den Studienfortschritt im Hinblick auf den Abschluss zu überprüfen. Mit Hilfe dieses Werkzeugs sind Studienberater in der Lage, während eines Beratungsgesprächs eine Anforderungsprüfung durchzuführen. Auch Lehrkräfte können dieses Werkzeug für Prüfungen oder Abschlussprüfungen einsetzen. Die Anforderungsprüfung verwendet die Studiendaten, die in der akademischen Struktur hinterlegt sind, und ist somit die eine der wichtigsten Funktionen innerhalb von SAP Campus Management. Sie können problemlos verschiedene Regeln aufstellen und diese in Katalogen hinterlegen, die verschiedene Katalogversionen unterstützen. Während eines Prüfungslaufs ruft das System die entsprechenden Anforderungen ab und vergleicht diese mit den internen und externen Leistungen des Studenten. Dabei werden Studiengang, Studienschwerpunkt und zutreffende Katalogversion berücksichtigt. Diese Funktionen erleichtern und unterstützen die Beratung im Hinblick auf Kurse, Credits oder andere Anforderungen, die erfüllt sein müssen, bevor ein Student sich zu Semester- oder Abschlussprüfungen anmelden darf.

Die Anforderungsprüfung für einen Studienabschnitt unterstützt den gesamten Prozess des Studienfortschritts, vom ersten bis zum letzten Studienabschnitt.

Mit der Funktion werden dem Studenten Kursen aus dem aktuellen Vorlesungsverzeichnis vorgeschlagen. Somit wird sichergestellt, dass die jeweiligen Anforderungen erfüllt werden.

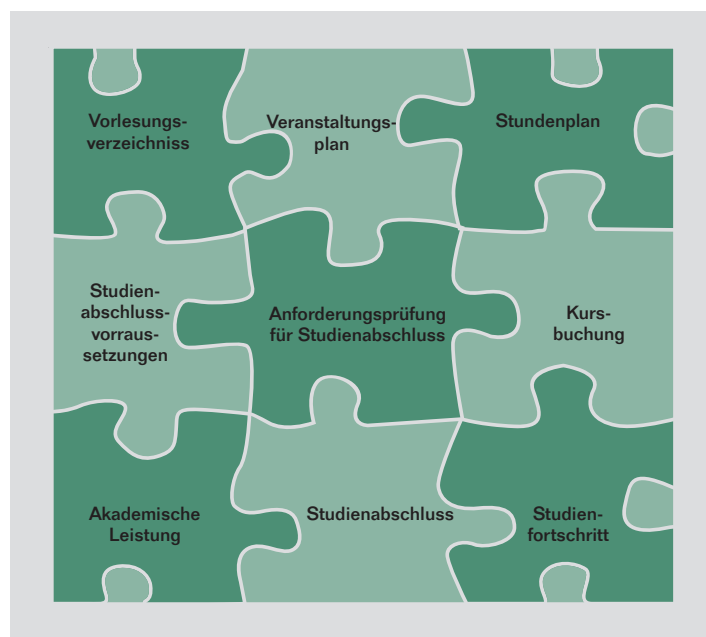


Bild 3: Die Unterstützung der Studenten auf dem Weg zum Studienabschluss war noch nie so einfach wie mit SAP® Campus Management

Studienabschluss – Der wichtigste Auftrag einer Hochschule besteht darin, den Absolventen bei ihrem Abschluss Qualifikationen und Titel zu verleihen. SAP Campus Management verfolgt die Anmeldungen zu Prüfungen und fragt ab, ob die Studenten die Anforderungen für den Studienabschluss erfüllen. Nach erfolgreichem Bestehen der Abschlussprüfung werden die Studenten mit Hilfe eines Hintergrundreports automatisch exmatrikuliert.

Korrespondenz – SAP bietet leistungsstarke und flexible Werkzeuge, mit denen Sie, ganz nach den Bedürfnissen Ihrer Bildungseinrichtung, verschiedene Arten von Briefen gestalten können. Die Werkzeuge bieten eine leicht bedienbare Benutzungsoberfläche zum Anlegen und Anpassen von Formularen für die Massenkorrespondenz. Dazu sind keine Programmierkenntnisse erforderlich.

Die Korrespondenz kann als E-Mail oder als SMS-Nachricht versandt werden. Darüber hinaus stellen wir mit SAP Workflow Dokumentvorlagen zur Verfügung, die auf Microsoft Word oder Microsoft Excel basieren. Diese Vorlagen erleichtern Ihnen die individuelle Korrespondenz mit Bewerbern und Studenten, zum Beispiel während des Zulassungsprozesses.

Mehrdimensionales Berichtswesen – Die Erstellung verschiedener Datendimensionen und -strukturen sowie das Anlegen von Kennzahlen für das strategische Berichtswesen, gehören zu den Standardfunktionen im SAP® Business Information Warehouse. Web-Erweiterungen helfen Ihnen, Online-Berichte zu veröffentlichen.

Sicherheit und Zugriffsschutz – Für Hochschulen auf der ganzen Welt sind Datensicherheit und Datenschutz besonders wichtig. Nicht nur an den Hochschulen sondern auch außerhalb davon gibt es stets Bedenken bezüglich der Informationssicherheit. Als weltweit größter Hersteller von Unternehmenssoftware unterstützt SAP nicht nur die Sicherheitsanforderungen kommerzieller Kunden wie Coca-Cola, sondern arbeitet auch mit Forschungseinrichtungen wie der US-Raumfahrtbehörde NASA zusammen.

Der Berechtigungsprozess von SAP Campus Management gewährleistet Datensicherheit bei allen Transaktionen, Vorgängen und Aktivitäten. Darüber hinaus haben Sie die Möglichkeit, gemäß der Organisationsstruktur Ihrer Hochschule, Einschränkungen der Berechtigungen vorzunehmen. Die Einschränkung einer Berechtigung kann beispielsweise so aussehen, dass ein Benutzer

das Studienangebot der gesamten Universität anzeigen lassen aber nicht ändern kann. Für eine bestimmte Fakultät kann er dann Änderungen des Angebots bzw. der Kurse vornehmen. Mit der Transaktionshistorie verfolgt SAP Campus Management wichtige Datenänderungen in Vorgangsbelegen. Der Zugriff auf solche Belege ist in der Regel stark eingeschränkt.

Externes Berichtswesen – SAP Campus Management hilft Ihnen, die Daten aufzuzeichnen, die Sie an die Regierung weiterleiten müssen. Bei allen Prozessen findet eine eindeutige und automatische Speicherung der Daten statt. So stehen Ihnen immer die aktuellen Daten zur Verfügung und Sie benötigen weniger Zeit diese zu verwalten.

Die Implementierung von SAP Campus Management

Wir sind stolz auf die große Anzahl budget- und termingerechter Implementierungen von Lösungen aus unserem Portfolio SAP for Higher Education & Research. SAP Campus Management setzt diesen Erfolg fort. Seit 2002 setzen mehrere Kunden auf der ganzen Welt die Lösung ein.

SAP Campus Management ist eine integrierte Erweiterung des Lösungspakets mySAP™ ERP. Das heißt, Sie können SAP Campus Management problemlos an das System anbinden, in dem sich mySAP ERP Financials und mySAP ERP Human Capital Management (mySAP ERP HCM) befinden. Das Anlegen zusätzlicher Schnittstellen oder das Kopieren von Datenstrukturen sind nicht erforderlich. Dadurch sparen Sie Zeit und Geld – nicht nur während der Implementierungsphase, sondern auch später, wenn laufende Wartungskosten für das System anfallen.

SAP Campus Management nutzt viele bewährte SAP-Werkzeuge und -Anwendungen. Dazu zählen Workflow, Internet Service Requests (ISR), Vertragskontokorrent, Organisationsmanagement, Training und Event Management, Druck-Workbench, SAP Smart Forms und das objektorientierte Personal Development (PD) Framework. Sie profitieren von den bereits vorhandenen SAP-Kenntnissen Ihrer Mitarbeiter. Dadurch halten sich die Kosten für die Implementierung in Grenzen.

Bei der Konzeption von SAP Campus Management haben wir darauf geachtet, die Benutzeroberfläche klar von den Backend-Funktionen zu trennen. Sie haben die Möglichkeit, entweder unsere Standard-Benutzeroberfläche zu verwenden oder ihre eigene Oberfläche zu erstellen. Ihre eigene Oberfläche können Sie ganz nach den Bedürfnissen Ihrer Anwender gestalten. So können Sie die administrativen Prozesse Ihrer Hochschule effizient abwickeln und Ihren Studenten bessere Serviceleistungen bieten.

Arbeiten mit einem integrierten System

SAP Campus Management basiert auf der Technologieplattform SAP NetWeaver. Die Lösung baut auf Services auf, die eingesetzt werden, um kollaborative Geschäftsprozesse über Systemgrenzen hinweg zu integrieren und Systemzugang über verschiedene Kanäle zu ermöglichen. Über das Inter- bzw. Intranet werden Studenten und Mitarbeitern der Hochschule leicht bedienbare Self-Service-Funktionen zur Verfügung gestellt. Die Services von SAP Campus Management können im Portal für verschiedene

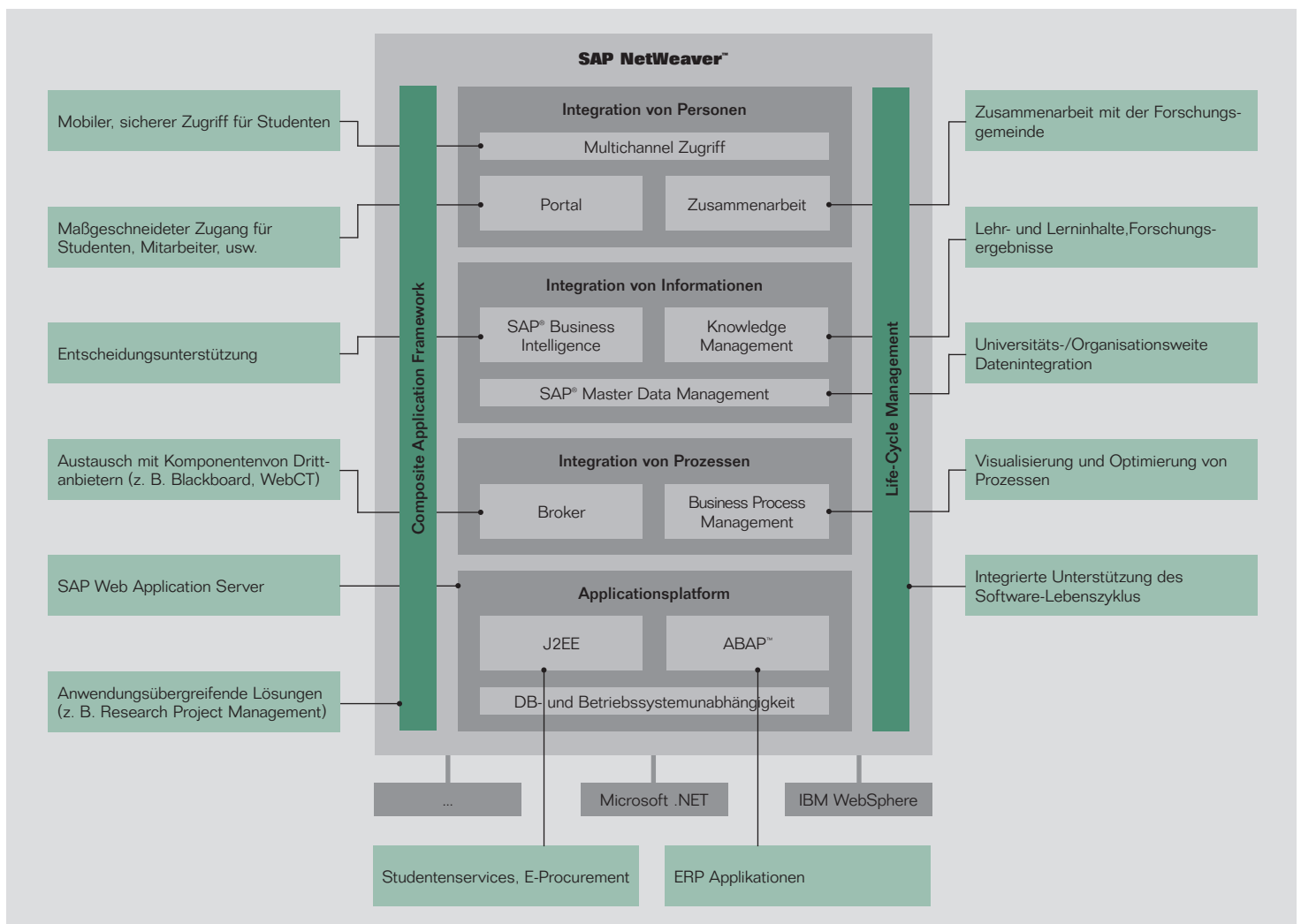


Bild 4: SAP NetWeaver und SAP® for Higher Education & Research

Rollen angeboten werden. Dazu zählen Studenten, Lehrkräfte, Studienberater usw. Das auf offenen Standards beruhende Portal von SAP NetWeaver ermöglicht Zusammenarbeit, Knowledge Management und rollengestützten Zugang zu IT-Systemen und Web-Services. Der SAP® Web Application Server (SAP Web AS), eine Komponente von SAP NetWeaver, bietet modernste Technologie für die Erstellung und Nutzung internetgestützter Transaktionen. Die SAP® Exchange Infrastructure (SAP XI), die ebenfalls Teil von SAP NetWeaver ist, erleichtert die Integration von SAP- und Fremd-Systemen wie dem Curriculum Management System (CMS). Diese Technologie hilft Ihnen, den Wert Ihrer bisherigen Investitionen zu steigern und gleichzeitig neue Anwendungen wie SAP Campus Management optimal zu nutzen.

Releasestrategie

SAP Campus Management steht weltweit zur Verfügung. Die Auslieferung des letzten Releases, IS-HER-CM 4.72 auf Basis von SAP® R/3® Enterprise 4.70 x 2.00, begann im April 2004. Ein neues Release ist geplant und wird voraussichtlich Ende 2005 an die ersten Kunden ausgeliefert. Diese Version wird zahlreiche neue Funktionen enthalten und die Technologieplattform SAP NetWeaver noch besser nutzen.

Die aktuellen Auslieferungstermine finden Sie in der Product Availability Matrix (PAM) auf dem SAP Service Marketplace unter <http://service.sap.com/pam>

Damit Ihre Investition in SAP-Technologie geschützt ist, richten wir unser Augenmerk auch auf die Forschung und Entwicklung. Unser Ziel ist es, unseren Kunden stets aktuelle und bewährte Technologie zu liefern. Für Upgrades stellen wir Migrationspfade und Werkzeuge zur Verfügung (z. B. Transport, Modifikationsassistent und Note Manager). Diese Werkzeuge helfen Ihnen, Systemausfallzeiten (auf wenige Stunden) zu verkürzen und so die Systemgesamtkosten zu senken. Reibungslose und effiziente Upgrades sind ein Kennzeichen der SAP-Technologie.

Return-on-Investment-Strategien mit SAP Campus Management

Die Einführung von SAP Campus Management bedeutet für unsere Kunden eine Investition in SAP als strategischen Technologiepartner – für die Aufgaben von heute und morgen. Im Folgenden finden Sie einige Beispiele für Bereiche, in denen sich die Investition für unsere Kunden gelohnt hat oder in denen messbare Ergebnisse erwartet werden.

- Strategien für Einsparungen in der Verwaltung
 - Einsatz von Self-Service-Funktionen
 - Verschlinkung und Automatisierung wichtiger Prozesse
 - Optimierung der Verwaltung von Finanzen und Ressourcen durch Integration mit FI- und HR-Prozessen
 - elektronische Zahlung
 - Webbasierende Vorlesungsverzeichnisse
- Strategien für Einsparungen im IT-Bereich
 - Reduzierter Zeitaufwand für Systemwartung und Schnittstellen
 - Plattformkonsolidierung spart Kosten für IT-Schulungen
 - Systemkonsolidierung reduziert die Anzahl der Schnittstellen
 - weniger kundenspezifische Änderungen aufgrund flexibler SAP-Anwendungen
 - Investition in SAP-Kenntnisse ermöglicht stetige Optimierung
 - Systeme, die auf kostenintensiven Großrechnern laufen, werden ersetzt
 - kostengünstige Erweiterung für das Anlegen von SAP-Campus-Management-Benutzern
- Strategien für Mehreinnahmen
 - Neue Lehrveranstaltungen können problemlos im Vorlesungsverzeichnis ergänzt werden.
 - Optimierte Services unterstützen die Anwerbung von Studenten und neuen Mitarbeitern.
 - Ihre Hochschule gewinnt an Ansehen.
- Strategien für mehr Ansehen
 - Studenten, Studienplatzbewerbern, Absolventen und Mitarbeitern der Universität wird der beste Service angeboten
 - Den Mitarbeitern der Universität wird eine integrierte Lösung zur Verfügung stellen

SAP Campus Management: Fallbeispiele

Innerhalb eines Jahres (2002 – 2003) haben sieben SAP-Kunden SAP Campus Management produktiv eingesetzt. Weitere Implementierungsprojekte laufen zurzeit auf vier verschiedenen Kontinenten: Europa, Nordamerika, Südamerika und Asien.

Die folgenden vier Beispiele sind eine Auswahl unserer erfolgreichsten Campus-Management-Projekte. Dabei handelt es sich um vier sehr unterschiedliche Hochschulen, die jedoch ähnliche Ziele verfolgen. Jede dieser Hochschulen war auf der Suche nach einer kostengünstigen und gewinnbringenden Erweiterung ihrer SAP-Umgebung, die einen integrierten Workflow und nahtlose Prozesse unterstützt. Expertenteams der Hochschulen arbeiteten über einen Zeitraum von mehreren Monaten mit externen Beratern zusammen. Zentrale Themen waren die Neugestaltung der Prozesse, kundenspezifische Einstellungen und Produktivstart. Nach gründlicher Schulung der Endanwender, konnte jeder dieser Kunden das System erfolgreich produktiv einsetzen. Die Benutzerakzeptanz der neuen Technologie war hoch – sowohl bei den Studierenden als auch bei den Mitarbeitern.

Universität Basel, Schweiz

Die 1460 gegründete Universität Basel ist die älteste Hochschule der Schweiz. An der Universität Basel sind rund 8000 Studierende eingeschrieben. 1600 davon sind Doktoranden.

Die Implementierung wurde wie folgt durchgeführt:

- Produktivstart von SAP Campus Management mit IS-HER-CM 4.64 im Juli 2002.
- Einführungszeit 12 Monate – unterstützt durch 300 Tage externe Beratung
- Im Juli 2003 Relasewechsel auf SAP R/3 Enterprise 4.70 mit Extension Set 1.10 und IS-HER-CM 4.71.
- In 2004 Beginn des Projekts zur Umsetzung der Ziele der Bologna-Erklärung (Modernisierung und Qualitätssicherung der Lehre)

- Oktober 2004 Upgrade auf IS-HER-CM 4.72.
 - Herausforderungen für SAP Campus Management
 - Modernisierung der Systemlandschaft (Altsysteme)
 - Ablösung des alten Systems für administrative Prozesse, das kurz vor dem Zusammenbruch stand
 - flexiblere Struktur und Prozesse
 - Integration von „Silos“
 - optimiertes Berichtswesen
 - Implementierte Funktionen für:
 - Organisationsstruktur
 - Akademische Struktur
 - Studentenverwaltung
 - Zulassung
 - Rückmeldung
 - Studentenbuchhaltung
 - Integration mit mySAP ERP HCM und mySAP ERP Financials

Für die Universität Basel begann mit der Einführung von SAP Campus Management ein neues Zeitalter. Die zentralen Verwaltungsprozesse werden nun automatisch abgewickelt. Lange Schlangen bei der Rückmeldung gehören der Vergangenheit an. Durch die nahtlose Integration und die Abschaffung manueller Bearbeitung werden kostspielige Fehler vermieden. Die Mitarbeiter müssen am Ende eines Studienjahres keine kostenintensiven Überstunden mehr machen, um Fehler in der Buchhaltung manuell zu korrigieren. Die Qualität und Genauigkeit der Daten wird erheblich verbessert. Das Ergebnis kann sich sehen lassen: Die Universität benötigt nur noch ein Minimum an manueller Bearbeitung, um ihren Verpflichtungen im Berichtswesen nachzukommen. Die Kernprozesse können jederzeit in allen Details analysiert werden. SAP Campus Management hilft der Universität bei der Umsetzung ihrer Ziele und bietet eine stabile, leistungsfähige und skalierbare Grundlage für die Zukunft.

Weitere Informationen finden Sie auf www.sap.com/highered unter der Rubrik Customer Successes.

Universität Montevideo, Uruguay

Seit ihrer Gründung vor 15 Jahren ist die Universität Montevideo zu einer der angesehensten privaten Hochschulen in Uruguay geworden. Jedes Jahr nehmen mehr als 1.500 Studenten an den Kursen der sechs verschiedenen Schulen und anderen akademischen Zentren teil. Unterrichtet werden Geistes- und Sozialwissenschaften sowie Natur- und Wirtschaftswissenschaften.

Die Implementierung wurde wie folgt durchgeführt:

- Produktivstart von SAP Campus Management mit IS-HER-CM 4.64 im Juli 2002.
- Einführungszeit 12 Monate – unterstützt durch 250 Tage externe Beratung
 - Herausforderungen für SAP Campus Management
 - Unterstützung eines jährlichen Wachstums von 20%
 - Integration akademischer und administrativer Support-Systeme
 - Integration aller betriebswirtschaftlichen Prozesse wie Finanzwesen, Buchhaltung und Einkauf
 - Strategische Entscheidungsfindung
 - Implementierte Funktionen für:
 - Studentenverwaltung
 - Akademische Regeln
 - Belegen von Veranstaltungen
 - Bewertung
 - Studenten-Self-Services
 - Studentenbuchhaltung
 - Integration mit mySAP ERP HCM und mySAP ERP Financials

Da die Zahl der Studierenden jährlich um 20 % steigt, entschied sich die Hochschule, ein Verwaltungssystem einzusetzen, das ihr bei der Ausweitung ihrer Services hilft.

Um hervorragenden Service bieten zu können, sollte die Lösung in der Lage sein, folgende Bereiche zu integrieren: alle entscheidenden Verwaltungsprozesse, Finanzwesen, Einkauf und die wichtigste Ressource – Professoren, Studenten und Mitarbeiter.

Den größten Nutzen bringt der Austausch vorhandener Systeme durch integrierte Lösungen aus dem Portfolio SAP for Higher Education & Research. Dadurch wird ein sicherer, einheitlicher und zeitnaher Informationsfluss sichergestellt. Dank der offenen Architektur der SAP-Software ist eine Anbindung an andere Systeme im Haus und an Systeme von Drittanbietern möglich. Die Anwendung ist äußerst flexibel und in der Lage, organisatorische Änderungen widerzuspiegeln. Mit der Implementierung von SAP Campus Management und SAP R/3 konnten viele Prozesse stark rationalisiert werden. Das Ergebnis waren vereinfachte Abläufe und konsistente Informationen.

Weitere Informationen finden Sie unter

www2.um.edu.uy/sap/indexen.htm

Universität Mississippi, USA

Die Universität Mississippi (UM) erfreut sich eines seit ihrer Gründung vor 155 Jahren nie da gewesenen Zulaufs. Im Jahr 2003 erreichte die Zahl der eingeschriebenen Studenten eine Rekordhöhe von 14.500. Die Implementierung wurde wie folgt durchgeführt:

- Produktivstart von SAP Campus Management mit IS-HER-CM 4.64 im Mai 2003.
- Einführungszeit 19 Monate – unterstützt durch 300 Tage externe Beratung
- Upgrade auf IS-HER-CM 4.72 im Oktober 2004.
 - Herausforderungen für SAP Campus Management
 - Senkung der Wartungskosten für das Altsystem
 - Flexibilität im Hinblick auf Wachstum und Veränderungen
 - Integration mit den Lösungen aus dem Paket SAP for Higher Education & Research
 - Modernisierung der universitären Prozesse
 - Besseres Serviceangebot für Studenten, wissenschaftliche Mitarbeiter und Verwaltungspersonal

- Implementierte Funktionen für:
 - Akademische Struktur (einschließlich Veröffentlichung im Internet)
 - Studentenverwaltung
 - Zulassung über das Internet mit ISR-Applikationen
 - Anmeldung zu Lehrveranstaltungen (einschließlich Self-Services über das Internet)
 - Self-Service-Funktionen für Prüfer zur Durchführung von Bewertungen
 - Studienfortschritt
 - Berichtswesen
 - Studentenbuchhaltung einschließlich Bearbeitung von Studienbeihilfen
 - Online-Kontoauszüge der Studentenkonten
 - Self-Services für Studenten, Studienberater und wissenschaftliche Mitarbeiter
 - Integration mit anderen Systemen wie Wohnungswesen- und Kursverwaltungssystemen (Blackboard)
 - Vollständige Integration mit mySAP ERP HCM und mySAP ERP Financials einschließlich Controlling und Haushaltsmanagement

„Der größte Vorteil, den uns der Wechsel zu SAP gebracht hat, ist die moderne Technologie, die zahlreiche Self-Service-Anwendungen ermöglicht. So können wir die Bedürfnisse unserer Studenten, wissenschaftlichen Mitarbeiter und Verwaltungsangestellten erfüllen. Die soliden Werkzeuge des SAP-Produktangebots helfen uns, unsere eigenen, maßgeschneiderten Anwendungen zu erstellen, zum Beispiel Reports, die E-Mails versenden, nachdem zuvor ein Prozess angestoßen wurde“, erläutert Kathryn Gates, Director of Academic Computing and Support Services an der Universität Mississippi. „Das Schöne an SAP Campus Management ist, dass sich alle Informationen in einem System befinden – von den Kontaktinformationen der Studenten über die Studienpunkte (Credits) und Noten bis hin zu den Rechnungen. Außerdem arbeitet SAP Campus Management Hand in Hand mit anderen SAP-Modulen wie dem HR und Finanzwesen. Dadurch sind integrierte Prozesse möglich,

die stets aktuelle, konsistente Daten gewährleisten. Mit dem flexiblen SAP-Werkzeug für Validierungs-/Substitutionsregeln (VSR) können wir die administrativen oder akademischen Regeln abbilden, die wir benötigen, um Fehler während der Durchführung der Prozesse auf ein Minimum zu beschränken. Diese Regeln sowie die Fähigkeit, alle Daten zeitlich abzugrenzen, machen SAP Campus Management zur perfekten Lösung für eine moderne Universität, an der Kurse, Studiengänge und akademische Regeln stets weiterentwickelt werden.“

Besuchen Sie die Universität Mississippi unter www.olemiss.edu/academics/index.html

Katholische Universität Leuven, Belgien

Die Katholische Universität Leuven, gegründet im Jahr 1425, ist die älteste Universität der Benelux-Länder. Sie ist die größte flämische Universität mit einer Studentenzahl von 28.600 im akademischen Jahr 2002/2003. Die Implementierung wurde wie folgt durchgeführt:

- Produktivstart von SAP Campus Management mit IS-HER-CM 4.64 im Juli 2003
- Einführungszeit 12 Monate – unterstützt durch 780 Tage externe Beratung
- 2004 Beginn des Projekts zur Einführung erweiterter Anforderungsprüfungen und Prüfprozesse
 - Eingeführte Komponenten
 - Akademische Struktur (einschließlich Veröffentlichung im Internet)
 - Planung des akademischen Jahres (einschließlich Veröffentlichung von Stundenplänen im Internet)
 - Studentenverwaltung (einschließlich Einschreibung und Rückmeldung über das Internet)
 - Studentenbuchhaltung
 - Berichtswesen mit Hilfe von SAP Business Information Warehouse
 - Vollständige Integration in mySAP ERP HCM und mySAP ERP Financials sowie SAP Real Estate Management

„Vorbei sind die Zeiten, in denen sich lange Warteschlangen vor dem Studentensekretariat bildeten. Die Einschreibung war noch nie so einfach wie heute.“

(Campuskrant K. U. Leuven, 4. September 2003)

Das Projekt besteht weiterhin fort. 2004 und 2005 sollen weitere Funktionen von SAP Campus Management implementiert werden. Ziel ist es, bis zum akademischen Jahr 2005 – 2006 alle Altsysteme zu ersetzen.

Besuchen Sie die Universität Leuven unter www.kuleuven.ac.be

Warum SAP for Higher Education & Research?

SAP Campus Management stellt ein wichtiges Angebot aus dem Lösungspaket SAP for Higher Education & Research dar. Darin enthalten sind branchenspezifische Lösungen, Anwendungen und Services, die den gesamten akademischen Zyklus eines Studenten sowie alle Geschäftsprozesse einer Hochschule abdecken.

Als weltweit führender Hersteller von Unternehmenssoftware setzt sich die SAP besonders stark für die Forschung und Entwicklung ein. Wenn Sie sich für SAP als Partner entscheiden, profitieren Sie von den neuesten technologischen Entwicklungen.

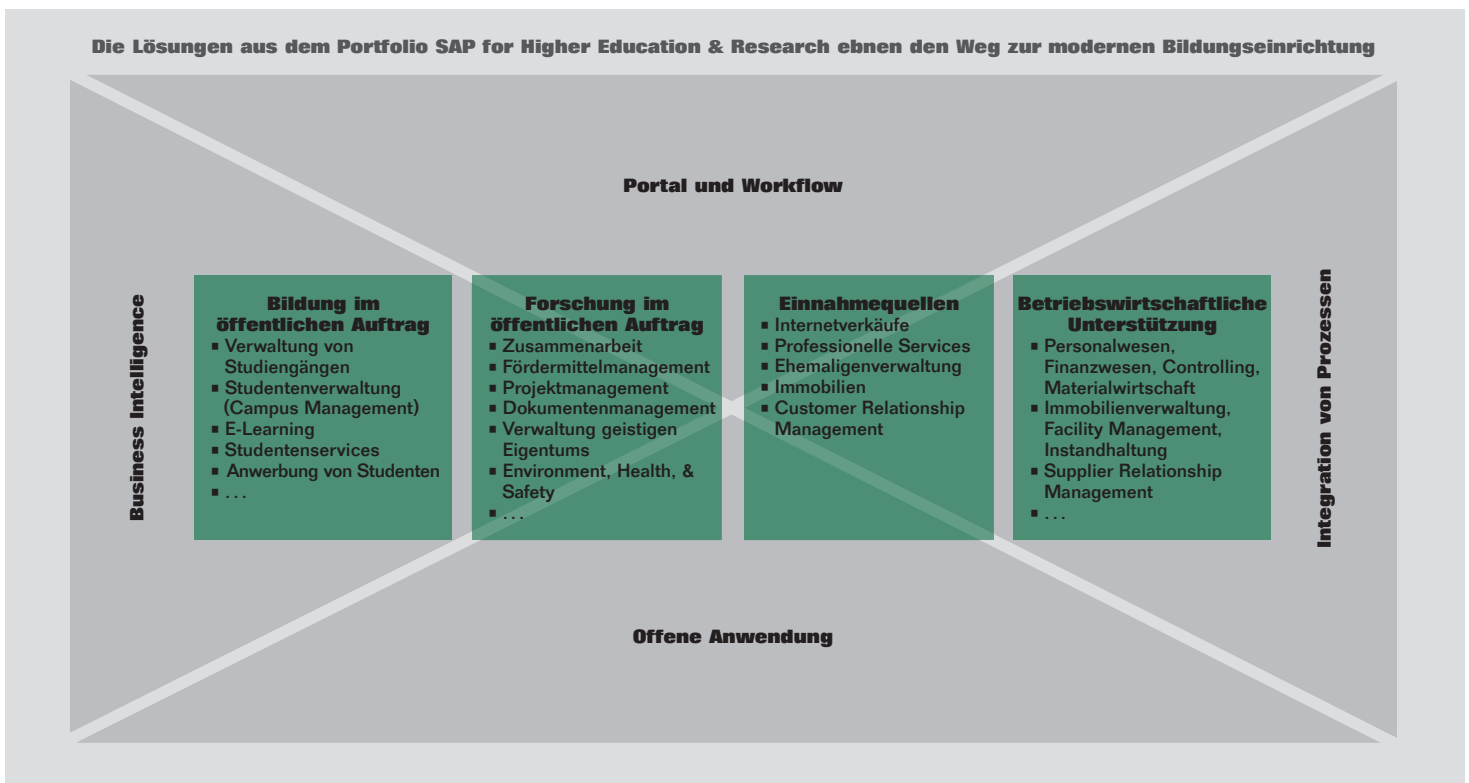


Bild 5: Übersicht über das Lösungspaket SAP for Higher Education & Research

Darüber hinaus erhalten Sie zuverlässigen Support, sorgfältige Wartung und Zugang zu Lösungserweiterungen. Die umfangreichen Erfahrungen der SAP spiegeln sich nicht nur im breiten Funktionsspektrum der Lösungen wider, sondern auch in den ausgereiften Werkzeugen und Methoden (SAP® Solution Manager, ASAP®), die für eine schnelle und effiziente Implementierung sorgen.

Abschließend bleibt zu erwähnen, dass SAP der einzige Anbieter von Unternehmenssoftware ist, der sich auf globaler Ebene auf den Hochschulbereich konzentriert. Wir wissen nicht nur, was Sie heute benötigen, sondern auch wie Sie den Herausforderungen begegnen können, denen Ihre Institution morgen gegenübersteht. Mit diesem Ziel vor Augen haben wir SAP Campus Management entwickelt: eine Anwendung, die alle Anforderungen der Hochschulen erfüllt – nicht nur heute sondern auch in der Zukunft.

Weitere Information finden Sie unter www.sap.de/highered

www.sap.com/contactsap

THE BEST-RUN BUSINESSES RUN SAP™



**SAP Deutschland
AG & Co. KG**

Neurottstraße 15a
69190 Walldorf
T 08 00/5 34 34 24*
F 08 00/5 34 34 20*

* gebührenfrei in Deutschland

T +49/18 05/34 34 24**

F +49/18 05/34 34 20**

** gebührenpflichtig

E info.germany@sap.com

www.sap.de/highered

Kostenloser Online Newsletter
www.sap.de/sapimfokus

